

گروه بین المللی کارخانجات آجر نسوز نما آذرخش  
Azarakhsh International Refractory Brick Manufacturers Group

# AZARAKHSH GROUP

With ISO 9001 & 2000 Certificates  
of Premier & MIC England.



## 22<sup>nd</sup> Anniversary



**Azarakhsh®** Edition 2018-19  
INTERNATIONAL REFRACTORY BRICK & CERAMIC GROUP

The Biggest Manufacturer Of FireProof Productions & facade bricks in Middle East

# ART OF BRICKS



# **Azarakhsh Company<sup>®</sup>**

Site Facilities And History



*We Change Your Mind*



## ►Welcome to Azarakhsh company

نگرش مردم نسبت به پدیده های اجتماعی می تواند در تحقق آرمانها و رفاه مردم جامعه نقش تسهیل کننده ای داشته باشد . روزگاری هدف از تهیه ی مسکن ، مصون نگه داشتن انسان از سرما ، گرما و خطر بود اما امروزه ساخت و ساز تحت تاثیر مهندسی معماری و صنعت ساختمان سازی قرار گرفته و در راه تامین مسکن ، به بهترین و زیباترین می اندیشد به همین دلیل در صنعت ساختمان سازی ، نمای ساختمان از اهمیت خاصی برخوردار شده است ، لذا شناخت و استفاده از مصالحی که این نیاز ها را برآورده سازد در اولویت قرار می گیرد . یکی از رایج ترین مصالح ساختمانی ، آجر است که علاوه بر خصوصیات ذاتی آن که پایداری در برابر سرما ، گرما و رطوبت و .... می باشد ، زیبایی ظاهری آن نیز مورد توجه همگان قرار گرفته است ، این خواص باعث شده است که آجر به عنوان یکی از پر مصرف ترین مصالح در ساختمان ها باشد . زیبایی و الگوی حاصل از آجر چینی باعث شده که به صورت نما در داخل و خارج بنا مطرح گردد و هویتی خاص به ساختمان بخشد استفاده از آجر به عنوان کف فرش ، پله و محوطه سازی فارغ از مقاومت مطلوب آن ویژگی های اقلیمی این مصالح کویری را در تمام شرایط جوی بیشتر به نمایش می گذارد . در این راستا ، توانمندی ها ، اطلاعات فنی بالا و روشهای نوین به همراه امکانات فراوان مجموعه ی آذرخش ، این امکان را فراهم نموده تا علاوه بر مدرن بودن آجر نسوز نما تولیدی این گروه ، مسیری برای شکفتن روح حساس و زیباشناس معماران فراهم گرداند . البته آجر تنها وسیله ی شناخت این زیبایی روحی نیست ، بلکه در پروسه ساخت ساختمان از منظر زیبایی شناسی عوامل بسیاری دخیلند ، ولی تفاوت بین آنها در این است که آجر قابلیت ایفای هر ایده ای را دارد و با وجود گذشت قرون ، هنوز مدرن و کارآمد است . گروه بین المللی کارخانجات فراورده های نسوز آذرخش قم با بهره گیری از متخصصان کارآزموده و استفاده از مدرن ترین تکنولوژی های روز دنیا و با رعایت قوانین ایزو ۹۰۰۱ و استانداردهای بین المللی توانسته بیشترین تنوع و ظرفیت را در تولیدات خود بوجود آورد . دامنه تولیدات این گروه از طرح های سنتی و انتیک تا مدرن گسترش یافته است . این گروه شما را دعوت می نماید تا با نگاهی عمیق و دقیق به تولیدات این مجموعه بر اساس سلیقه و نیاز خود ، بهترین ها را انتخاب نمایید . بهترین ها شایسته ی شماست .

People's attitudes to social phenomena may play a facilitating role in fulfillment of their goals and welfare. One day, the purpose of dwelling was to be protected from coldness, warmness and hazards, but today the purpose of building construction has been affected by architectural and construction engineering, and human think about dwelling as the best and most beautiful ones. For this reason, façade has a great importance in building industry today. Therefore, identification and application of materials which may fulfill these needs have been prioritized. One of the most common construction materials is brick. In addition to its resistibility against coldness, warmness and humidity, its apparent beauty has been paid in attention. These characteristics have led the brick to be used most commonly in the world. The beauty and pattern of brickwork has made it to be used for inner and outer facades of buildings and provide a particular identity for building. Bricks can be used for flooring, staircase flooring and or construction and area construction excluding its favorable strength. In addition, climatic properties of these desert materials represent their durability under different climatic circumstances. In this regard, abilities, having high technical information and modern methods together with vast facilities of Azarakhsh group have provided the path of prospering sensitive and aesthetic spirits of architects in addition to modernity of façade bricks produced by this group. Of course, the brick is not the only means of identifying this spiritual beauty. In fact, there are many factors, from the view point of building aesthetics, which play role in building construction. However, the difference among them originates from the fact that any ideas can be applied by brick and it is still modern and applicable despite pass of centuries. Benefiting from qualified experts, using state of the art technologies and observing ISO 9001 standard rules as well as other international standards, Azarakhsh Qom International refractory products have provided the vastest diversity and capacity for production of its products. The scope of our production ranges between antique to modern products. We invite you to select the best of our products with accurate observation based on elegance and needs. The bests deserve you.

## History And facilities Site ..... I - I I

|  |                 |
|--|-----------------|
| History .....                                  | I - 5           |
| Facilities Site .....                          | 6 - 11          |
| <b>Design .....</b>                            | <b>12 - 153</b> |
| Amrican design refractory brick .....          | 12 - 32         |
| Random Shamuti design refractory brick .....   | 32 - 45         |
| British design refractory brick .....          | 48 - 61         |
| Granit design refractory brick .....           | 62 - 73         |
| No 400 Refractory brick .....                  | 74 - 79         |
| Black design refractory brick .....            | 80 - 85         |
| Mixed dimensions design refractory brick ..... | 86 - 87         |
| Floor design refractory brick .....            | 88 - 98         |
| Rostic design refractory brick .....           | 99 - 119        |
| Rock design refractory brick .....             | 120 - 127       |
| Special design refractory brick .....          | 128 - 135       |
| Decorative design refractory brick .....       | 136 - 137       |
| Sculpture design .....                         | 138 - 141       |
| Honors and objectives .....                    | 142 - 153       |

## Products Codes ..... 154 - 174

|   |           |
|---|-----------|
| Table codes for refractory brick .....  | 151 - 153 |
| Wall codes refractory brick .....       | 154 - 167 |
| Floor codes refractory brick .....      | 168 - 169 |
| Decorative codes refractory brick ..... | 170 - 174 |

## Contacts Us ..... 175 - 176

|                |           |
|----------------|-----------|
| Contacts ..... | 175 - 176 |
|----------------|-----------|



**Brick - The Best Choice For our Environment**



# PRECIOUS BRICKS

Azarakhsh Co. facade firebricks international manufacturer group with the support of specialized personnel and equipments and with the use of modern technologies and possibilities around the world is ready at any time that you wish to actualize your dream.

بزرگترین تولیدکننده ی انواع آجرهای نسوز نماهای ماندگار ساختمان در خاورمیانه  
عضوانجمن آجر آمریکا

گروه بین المللی کارخانجات فرآورده های نسوز آذرخش با  
پشتوانه تجهیزات و پرسنل متخصص خود و با بهره گیری  
از کلیه امکانات و تکنولوژی های روز دنیا و مطابق با  
استاندارد های بین المللی در هر زمان که شما اراده کنید  
آماده ی تحقق آن رویایی است که شما به آن می اندیشید...

High-grade bricks for a worth living  
architecture.



INTERNATIONAL REFRACTORY BRICK & CERAMIC GROUP

برای دریافت جزئیات و آدرس های مربوط به تصاویر داخل کاتالوگ  
و سایر پروژه های انجام شده با آجر آذرخش ، با مراجعه به منوی  
(پروژه ها) در سایت آذرخش می توانید در هر گوشه از ایران پهناور  
که باشید از نزدیک ترین پروژه ها به محل زندگی تان بازدید نمایید

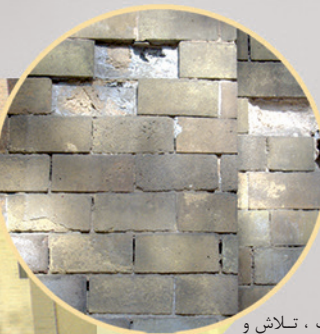
*Get a Perfect view*

The Biggest Manufacturer Of Fire-Proof Productions & Brick Face in Middle East



**Brick** comes from a Greek name and is called to adobes which were once used to engrave sovereign orders. These adobes were then baked (heated) and encripts were appeared on them. There is no time accuracy for when the **Brick** was made. It may be attributed to the advent of fire. Possibly, the mud beside fire places set by the early humans was baked and became harder than the surrounding lump mud. When the early humans observed this phenomenon, they had discovered a piece of **Brick**. **Brick** is one of the construction materials which have congruency with humankind temperament. In addition, it has been used at any times in the history in some kind. At first, the humankind dwelled in caved. Then, they decided to find a shelter to protect themselves from atmospheric factors such as wind, rain, coldness, warmness and the invasion of predators and stingers. **Bricks** are the materials produced industrially and substituted by the stone. In fact, **Brick** is a man-made stone which has been deformed from its original nature. This group of construction materials which is considered as the first industrially mass produced construction material by the human is classified into different types based on the type of raw materials, production procedure or place of use. Argillous or clayey **Bricks** which are the first and most abundant have ages of thousands of years. Through advancement of chemical technology and science of chemistry, countless types of **Bricks** with different qualities, sizes and apparent form have been offered to market. Today, we can observe vast types of these products.

آجر یا آجور یا آگور واژه ایست یونانی و به خشت هایی گفته می شد که احکام و فرامین دولتی روی آن حک می گردید و سپس با پختن این خشت ها، نوشته های روی آن پایدار می شد. به راستی که پیدایش آجر از چه زمانی آغاز شد؟ آیا می توان آن را با پیدایش آتش همزمان دانست بدین طریق که گل موجود در کناره اجاق های انسان های اولیه پخته شده و سخت تر از کلوخه های همجوار خود گردید و با مشاهده آن بشر اولیه قطعه ای از آجر را کشف نمود. آجر یکی از مصالح ساختمانی است که با خلق و خوی بشر بسیار سازگار بوده و در هر دورانی از تاریخ به نوعی مورد استفاده واقع قرار گرفته است. ابتدا بشر زندگی غار نشینی را پشت سر گذاشته و فکر تهیه سر پناه در ذهن او ایجاد شد تا خود را از گزند عوامل جوی مانند باد، باران، سرما، گرما و هجوم جانوران درنده و گزنده محفوظ نگاه دارد. آجر ها گروهی از مصالحی هستند که به صورت صنعتی تولید و جایگزین سنگ شده اند و در حقیقت، سنگی ساخته دست بشر هستند، سنگی دگرگون که از تغییر وضعیت خویش پدید آمده است. این گروه از مصالح که اولین تولید صنعتی انبوه از مصالح ساختمانی به ساخت دست بشر به شمار می آیند، بر اساس نوع مواد اولیه، روند تولید و محل مصرف به انواع متنوعی تقسیم می شوند. آجر های رسی که اولین و فراوان ترین آنها هستند قدمت چند هزار ساله دارند. با پیشرفت تکنولوژی و علم شیمی انواع بی شماری از آجر ها با کیفیت های مختلف، ابعاد و شکل ظاهری متنوع راهی بازار مصرف شده اند امروز شاهد تنوعی چشم گیر از این نوع محصولات هستیم.



هنر و آثار باستانی بازتاب زحمات ، تلاش و حاصل زندگی انسانهاست و بخش بزرگی از تمدن جوامع بشری را تشکیل می دهد . از این رو بررسی و شناخت و از همه مهمتر حفظ آن بسیار مفید و ضروری است . لذا باید محصولات هنری و آثار باستانی را به عنوان آثار گرانقدر بشری قلمداد کنیم چرا که این آثار غیر قابل تکرار در تاریخ هستند امروزه به منظور حفظ و ماندگاری بناهای مهم و خاص از آجر های نسوز استفاده می شود که از ویژگیهای آن می توان مقاومت در برابر سایش و یخندان های مکرر و قابلیت مصرف در تمامی شرایط اقلیمی را نام برد . آجر نسوز آذرخش علاوه بر دارا بودن تمامی خصوصیات و ویژگی های مذکور ، دارای تنوع در رنگ ، زیبایی و استحکام فوق العاده است که آن را از آجر های نسوز دیگر کاملاً متمایز می سازد .

Ancient art and works are reflection of humankind's endeavor and constitute the main part of civilization of human societies. Therefore, investigation, identification and preservation of these works, above all, are very useful and indispensable. For this reason, artistic and ancient works shall be considered as the humankind' worthy works since they cannot be repeated in history.

Today, refractory bricks are used to preserve the firmness of important buildings. These bricks have some main characteristics such as resistance to abrasion (abrasion-resistance), repetitive or frequent frosts and usability under different climatic circumstances. In addition to having all above mentioned characteristics, Azarakhsh refractory bricks have vast diversity of colors, beauty and durability which make them more distinguished from other refractory bricks.





گروه بین المللی کارخانجات فرآورده های نسوز آذرخش قم  
 شرکت تولیدی صنعتی آذرخش آجر نسوز قم (۱۵۸۵)  
 شرکت آذرخش فرآورده های نسوز قم (۳۹۷۰)  
 شرکت بین المللی سرامیک های نسوز آذرخش قم (۹۸۲۰)  
 شرکت مهندسی مشاور بین المللی آذرخش سرام (۴۰۱۶۳۴)  
 شرکت بین المللی آذرخش توسعه صنایع نسوز (۱۱۶۳۰)



گروه بین المللی کارخانجات فرآورده های نسوز آذرخش قم با استعانت از خداوند متعال، همیاری پرسنل و متخصصین فعال و بهره گیری از معادن انحصاری خود و با استفاده از مرغوبترین مواد اولیه موجود در کشور، به منظور تامین نیازهای روز افزون صنعت ساختمان به انواع فرآورده های نسوز و به جهت ارزآوری در سال ۱۳۷۶ با اهدافی از پیش تعیین شده، واحد شماره ۱ خود را با ظرفیت سالانه ۱۵،۰۰۰ تن انواع مواد نسوز و آجر نمای نسوز در شهرک صنعتی شکوهیه قم تحت نام شرکت تولیدی صنعتی آذرخش آجر نسوز قم تأسیس نمود و واحد شماره ۲ خود را در سال ۱۳۸۲ به نام شرکت آذرخش فرآورده های نسوز قم با پیشرفته ترین ماشین آلات روز دنیا با ظرفیت سالانه ۱۸،۰۰۰ تن انواع آجرهای نسوز نما ساختمان، در شهرک صنعتی محمودآباد قم تأسیس نموده است و پس از بازاریابی های گوناگون در سطح بین الملل واحد شماره ۳ خود را در سال ۱۳۸۷ تحت نام (( شرکت بین المللی سرامیک های نسوز آذرخش قم )) با ظرفیت سالانه ۶۰،۰۰۰ تن انواع آجر های نسوز نما و کف ساختمان تأسیس و به بهره برداری رساند. گروه بین المللی آذرخش در حال حاضر بزرگترین تولید کننده ی انواع فرآورده های نسوز نماهای ماندگار ساختمان با کیفیت عالی و قابل رقابت با مشابه خارجی در سطح خاورمیانه می باشد و تنها تولید کننده ی انواع آجر نسوز صفحه ای تزئینی در ابعاد بزرگ در کشور می باشد و افتخارات متعددی در سطح بین الملل برای کشور به ارمغان آورده است. این گروه به منظور توسعه روز افزون صادرات و ارزآوری و همچنین جهت کار آفرینی در کشور و با چشم اندازی به افق های روشن، به ارتقاء و اعتلای میهن عزیزمان می اندیشد و در راستای این اهداف متعالی واحد شماره ۴ خود را در شهرک صنعتی محمود آباد قم در مجاورت واحد ۳ با مساحت ۶۰،۰۰۰ متر با ظرفیت سالانه ۳۶۰،۰۰۰ تن انواع آجر های نسوز نمای ساختمان و آجر های ویژه در سال ۱۳۹۱ تحت نام شرکت بین المللی آذرخش توسعه صنایع نسوز تأسیس نمود.

By the assistance of God, collaboration of active staffs and experts and benefiting from its exclusive mines as well as using the most premium raw materials (existing in Iran), **Azarakhsh Co.** has established its unit (factory) No.: 1 with annual capacity of 15,000 tons of refractory bricks and products since 1997 in Qom's Shokoochieh Industrial Town with pre-determined goals to provide foreign currencies. It then established its second factory under the name of **Azarakhsh Qom Refractory products** with state of the art machineries with annual capacity of 18000 tons of façade refractory bricks in Qom's Mahmood Abad Industrial Town. After vast international marketing, it erected its third factory under the name of **Azarakhsh Qom International Refractory Ceramics Co.** with annual capacity of 60000 tons of façade and floor refractory bricks. At the moment, **Azarakhsh International Group** is one of the biggest producers of refractory products in Middle East (with high quality and competitiveness with foreign prototypes) for long-lasting façades of buildings. It is also the biggest producer of big-size planar refractory bricks in the state. **Azarakhsh group** has gained many international honors for Iran. For the purpose of ever-increasing export development and suppleness of foreign currencies and glancing the bright horizons of the state promotion and excellence, this group has established its fourth factory under the name of **Azarakhsh International Co., Development of Refractory Products**, with annual capacity of 360,000 tons. This factory, which is 60,000 Sq. m. in area, is located beside the third factory and produces different kinds of special and façade refractory bricks.

#### • Azarakhsh Qom Industrial Refractory Brick Production Co.(1585)





WE ARE  
**Here**

You've heard of us?  
We deserve your *trust!*



#### FACTORY NO 2

Azarakhsh International  
Refractory Brick  
Manufactor Group



#### FACTORY NO 3



#### FACTORY NO 4

- Azarakhsh Qom Refractory Products Co. (3970)
- Azarakhsh Qom International Refractory Ceramics Co. (9820)
- Azarakhsh International Co, Development of Refractory Products (11630)



## SOME SPECIFICATIONS

of Firebricks Compared with usual Facade bricks

Azarakhsh



## OUR QUALITIES

*We know how to create a safe & clean environment for everyone*

- ✓ Sound and heat insulator and incombustible isolator up to 1200°C.
- ✓ Resistant against freezing (Glacial), against friction and erosion against acidic rains, resistance against cold, warmth, moisture, and sun rays.
- ✓ Clean environment, due to not using pollutants such as lime and asbestos.
- ✓ Extraordinary colors with a variety of models (classic, antique, modern)
- ✓ Usable in any type of climate and weather condition ...



GET IN TOUCH!



MAIN OFFICE

NO. 21, Azarakhsh Building,  
Alef Sq, Zafaraniye, Tehran



VISIT OUR

WEBSITE

[www.Azarakhsh.ir](http://www.Azarakhsh.ir)





## WHAT OUR FACILITIES SAY

گروه بین المللی کارخانجات آجر نسوز نما آذرخش ، دارای ۴ کارخانه مجهز و پیشرفته تولید آجر می باشد.

**کارخانه شماره ۱: شرکت تولیدی صنعتی آذرخش آجر نسوز قم**

• این کارخانه مجهز به واحدهای دانه بندی ، پرس ، پخت و بسته بندی می باشد . واحد آزمایشگاه کنترل کیفی و آنالیز ، پرس های تمام اتوماتیک با ظرفیت های ۴۰۰ تا ۹۸۰ تن و کوره های شاتل با ظرفیت های ۵۰ الی ۱۰۰ از دیگر امکانات مجهز این کارخانه به شمار می روند .

**کارخانه شماره ۲: شرکت آذرخش فرآورده های نسوز قم**

• این کارخانه علاوه بر داشتن واحد دانه بندی پیشرفته ، در سالن های تولید ، دارای ۱۲ دستگاه پرس هیدرولیک با ظرفیت های ۹۸۰ تا ۱۴۰۰ تن میباشد . ۵ دستگاه کوره شاتل واگنی با ظرفیت های بیش از ۲۰۰ تن را می توان از دیگر امکانات مجهز این کارخانه برشمرد.

**کارخانه شماره ۳: شرکت بین المللی سرامیک های نسوز آذرخش**

• این کارخانه دارای ، سیستم های پیشرفته و تخصصی خردایش ، دانه بندی و آسیاب های کوبیت ، فکی و تیغه ای است ، کوره های دوار و ماشین آلات تمام اتوماتیک در تمامی مراحل آماد سازی مواد اولیه و همچنین ماشین آلات پیشرفته ی انتقال مواد ، همه بخشی از امکانات این مجموعه به شمار می آیند . این کارخانه با به کارگیری ۱۴ دستگاه پرس هیدرولیک تمام اتوماتیک شرکت ساکمی ایتالیا با ظرفیت های ۱۴۰۰ تن و همچنین کوره تونلی اتوماتیک توانسته است ، در راستای اهداف این گروه گام بردارد .

**کارخانه شماره ۴: شرکت بین المللی آذرخش توسعه صنایع نسوز**

• این کارخانه مدرن ترین خط تولید آجر نسوز نما ، مجهز به تکنولوژی روز دنیا می باشد . در تمامی مراحل و فرایند تولید از دانه بندی تا آسیاب ، پرس های هیدرولیک ، خشک کن ، کوره های رولری و بسته بندی از مکانیزه های تمام اتوماتیک و روباتیک بهره گرفته شده است و با ظرفیت تولید بیش از ۲۰۰ هزار قالب در روز ، به یکی از بزرگ ترین کارخانه های تولید آجر در جهان تبدیل شده است . در این مجموعه با استفاده از کارآمد ترین روش های آزمایشگاهی و تحقیق و توسعه ، آجر ها به صورت تک رنگ و رندوم در ابعاد و سایزهای مختلف تولید می شوند تا پاسخگوی تمامی ، سلیقه ها و تقاضای بازار باشند . این مجموعه توانسته است گام بزرگی در تحقق نیازها ، سلاقی و رضایت مندی اقشار مختلف و مشتریان محترم گام بردارد .

**Aa rakhsh International Facade Refractory Brick Manufacturer Group includes four modern and equipped factories;**

**Factory No .1: Aa rakhsh Qom Refractory Brick Productive – Industrial Co.**

This factory includes grading, pressing, baking and packing units. Quality control and analysis lab, fully automatic pressing machines with capacities of 980 to 1400 tons and shuttle furnaces with capacities of 50 to 100 are other possibilities this factory is equipped with.

**Factory No .2: Aa rakhsh Qom Refractory Products Co.**

In addition to grading unit, this factory is equipped with two hydraulic pressing machines with capacities of 980 to 1400 tons, twin wagon-type shuttle furnaces with capacities of more than 200 tons and as mentioned other possibilities this factory is equipped with.

**Factory No.3: International Aa rakhsh Qom Refractory Ceramics Co.**

This factory is equipped with modern and specialized equipment of grinding, grading, double jaw and blade mills, mills, rotating furnaces, fully automatic machines in all raw materials preparation steps and also modern material online machine machines etc. this factory with use of fourteen fully automatic hydraulic pressing machines manufactured by Sami Imola o (Italy) is able to achieve groups goals

**Factory No.4: International Aa rakhsh development of Refractory Industries co.**

This factory with the use of the modern advanced methods and modern technologies and equipment around the world and also cooperation with Sami Imola o , one of the best and most important companies producing ceramic and brick machines became one of the biggest factories and is known as pioneer in Refractory Brick industry in middle east . Fully automatic grading mill, modern robotic production line, modern quality control lab are the other possibilities of this factory of Aa rakhsh Group. These possibilities help us to be successful in your satisfaction



# MUCH MORE DETAILED ABOUT AZARAKHSH HISTORY OF THE FACTORIES

PICK YOUR SHORT SUBTITLE HERE

 1<sup>st</sup>  
1997

 2<sup>nd</sup>  
1983

 3<sup>rd</sup>  
1996

 4<sup>th</sup>  
2017



## OUR FACTORIES

### ■ Factory No 1

Total production:

1 MSM

Permanent Staff: 50

Market Share : 30 %

### ■ Factory No 2

Total production:

2.5 MSM

Permanent Staff: 100

Market Share : 35 %

### ■ Factory No 3

Total production:

5 MSM

Permanent Staff: 200

Market Share : 50 %

### ■ Factory No 4

Total production:

10 MSM

Permanent Staff: 400

Market Share : 70 %





WELCOME  
TO THE WILD AND WONDROUS  
WORLD OF BRICK!

Let's  
Start Our  
Factory  
Tour 

Grading Unit



Product Line Unit



Roller kilns Unit





A Brick-made building is a part of nature. Harmony not only disorbs it but also grants its scenic color and form. This type of building is always preferred and adorns through passage of time. A Brick-made building like a hand-made carpet is a combination of endless elegances of artist architects.



DETAILS  
PAGE  
**160**





The secret of **Brick** ability for creating the most fantastic buildings of history is due to its proportionality. A **Brick**-made building is a part of nature. This building not only disturbs its congruency with nature but also provides a scenic color and form. Therefore, it has been always preferred by people. Like a hand-made carpet, it is the endless elegances of architects. The other property which brings exclusivity for **Brick** is its different sizes (dimension). These sizes have been evolved during time and coordinated with the human's body structure and ability. Its size makes it to be matched together easily. This property provides countless engineering properties in the location of two walls contact. **Bricks** are fixed to each other through mortar and provide a uniform surface. Due to their proper sizes, these materials have been used to create arc and dome since the era of Sassanid dynasty in Iran.

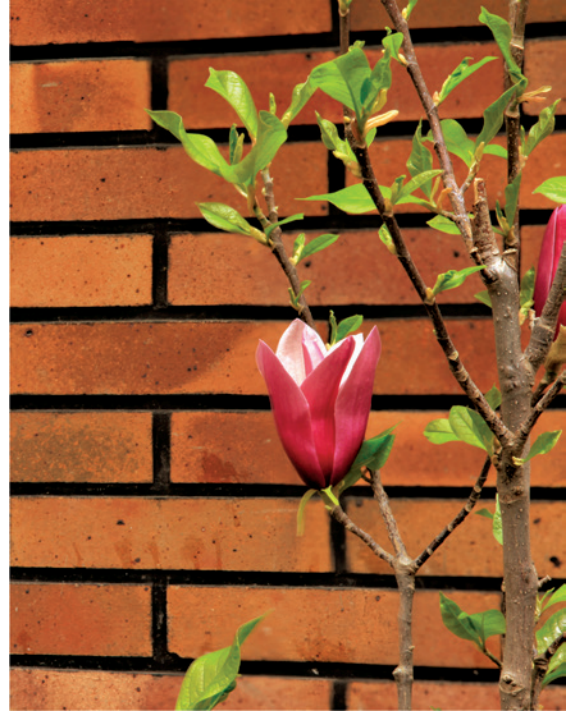
260 - AP 32  
260 - AP 33  
260 - AP 34





Brick Name ▶ Refractory Brick No 260  
 Design Name ▶ American Design  
 Dimenations ▶ 260\*55\*27  
 N/m ▶ 60

نام آجر ▶ آجر نسوز پلاک ۲۶۰  
 نام طرح ▶ نما آمریکایی  
 ابعاد ▶ ۲۶۰\*۵۵\*۲۷  
 تعداد در هر متر مربع ▶ ۶۰ قالب



Exclusive Properties of **Azarakhsh Refractory Bricks** One of the most important properties of **Azarakhsh Refractory Bricks** is their thermal masses. In fact, due to their high densities, they preserve heat and free such heat gradually. In other words, houses constructed with these **Bricks** become cool in summer and warm in winter since it does not let the energy be lost. Of the other properties of our **Bricks**, diversity of color may be exemplified. This color originates from color-making elements in mineral compounds. In addition, high temperature baking manifests the vast colors after production of refractory **Bricks**. These **Bricks** will then be constant from the view point of color against sunlight.



DETAILS  
 PAGE  
 160



A façade constructed with **Aa rakhsh** bricks creates delicate and beauty of apparent display of building and its appropriate perspective for building. **Aa rakhsh** refractory bricks play the role of a heat and cold-proof medium which prevent loss of energy produced by heating and cooling systems. They also remove or reflect heat in summer based on their color, type and area. This attribute applies for winter as they attract sunlight and consequently heat of the sun.





**AZARAKHSH**

*Refractory Brick*

[www.Azarakhsh.ir](http://www.Azarakhsh.ir)

The Biggest Manufacturer Of Fire-Proof Productions & Brick Face in Middle East



Azarakhsh International Refractory Brick Manufacturer Group



A façade constructed with **Aa rakhsh** bricks creates delicate lines and beauty of apparent display of building and its appropriate perspective for building. **Aa rakhsh** refractory bricks play the role of a heat and cold-proof medium which prevent loss of energy produced by heating and cooling systems. They also remove or reflect heat in summer based on the surface color and area. This attribute applies for winter as they attract sunlight and produce the heat of the sun.



330 - AP 42  
330 - AP 37  
280 - AR 20





330-AP 41



**Azarakhsh** brick façade gives beauty and delight to the appearance and ultimately is a suitable view for our building. **Azarakhsh** fağ de firebrick plays the role of heat and cold isolation that prevents waste of energy produced by heat and cold systems. Depending on the material color, and exposure surface it reflex the sun heat on summers and vice versa in winter.











260 - AP 32







260 - AP 32

Exclusive Properties of **Azarakhsh Refractory Bricks** One of the most important properties of **Azarakhsh Refractory Bricks** is their thermal masses. In fact, due to their high densities, they preserve heat and free such heat gradually. In other words, houses constructed with these **Bricks** become cool in summer and warm in winter since it does not let the energy be lost. Of the other properties of our **Bricks**, diversity of color may be exemplified. This color originates from color-making elements in mineral compounds. In addition, high temperature baking manifests the vast colors after production of refractory **Bricks**. These **Bricks** will then be constant from the view point of color against sunlight.



260 - AP 29













230 - AP 88  
230 - AP 86  
260 - AP 32  
AP 218  
230 - AST 115





All **Bricks** are composed of naturally occurring materials and they all have organic compounds. Presence of these compounds in **Bricks** result in efflorescence and reduces the beauty of façade. This phenomenon is more tangible in clayey **Bricks**. The organic compounds of the produced **Brick** are totally ruined in temperature of above 1100 C°. As a result, when these compounds are ruined, no. For this reason, results of efflorescence tests are very slight due to above mentioned issue.





**Azarakhsh Brick** façade gives beauty and delight to the appearance and ultimately is a suitable view for our building. **Azarakhsh** fireBrick plays the role of heat and cold isolation that prevents waste of energy produced by heat and cold systems. Depending on the material color, and exposure surface it reflex the sun heat on summers and vice versa in winter.





**Azarakhsh** International  
Façade **Refractory Bricks**  
Manufactories (Group) is ready to  
fulfill the dreams you're thinking  
about by virtue of its equipment,  
specialist staffs and benefiting  
from all facilities and state of the art  
technologies whenever you desire.

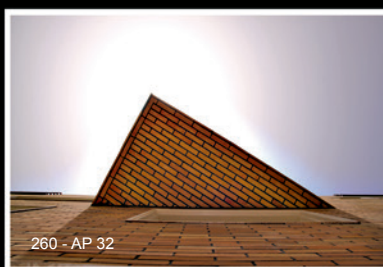


**AZARAKHSH**

*Refractory Brick*

[www.Azarakhsh.ir](http://www.Azarakhsh.ir)

The Biggest Manufacturer Of Fire-Proof Productions & Brick Face in Middle East







Brick Name ▶ Refractory Brick No 260  
 Design Name ▶ American Design  
 Dimenations ▶ 260×55×27  
 N/m<sup>2</sup> ▶ 60

نام آجر ▶ آجر نسوز پلاک ۲۶۰  
 نام طرح ▶ نما انگلیسی رندوم  
 ابعاد ▶ ۲۶۰×۵۵×۲۷  
 تعداد در هر متر مربع ▶ ۶۰ قالب



DETAILS  
 PAGE  
 160



All **Bricks** are composed of naturally occurring materials and they all have organic compounds. Presence of these compounds in result in efflorescence and reduces the beauty of façade. This phenomenon is more tangible in clayey **Bricks**. The organic compounds of the produced **Brick** are totally ruined in temperature of above 1100 C°. As a result, when these compounds are ruined, no For this reason, results of efflorescence tests are very slight due to above mentioned issue.





AT AZARAKHSH

**WE PROVIDE THE BEST**

T: (98) 21 2721 / W: [WWW.AZARAKHSH.IR](http://WWW.AZARAKHSH.IR)

QUALITY

**HONESTY**

ACE VALUE

**EXCELENT DESIGNS**

GREAT CUSTOMER CARE

**22<sup>nd</sup>**  
**Anniversary**





*We Change Your Mind*



## PRECIOUS BRICKS FOR THE FACADE

The Biggest Manufacturer Of Fire-Proof Productions & **Brick Face** in Middle East

► A member of Brick Industry Association of U.S.A



Brick Name ► Refractory Brick No 260  
Design Name ► Yellow Design  
Dimenations ► 260 × 55 × 27  
N/m<sup>2</sup> ► 60

نام آجر ► آجر نسوز پلاک ۲۶۰  
نام طرح ► نما زرد شاموتی  
ابعاد ► ۲۶۰ × ۵۵ × ۲۷  
تعداد در هر متر مربع ► ۶۰ قالب

**Exclusive Properties of Azarakhsh Refractory Bricks** One of the most important properties of **Azarakhsh Refractory Bricks** is their thermal masses. In fact, due to their high densities, they preserve heat and free such heat gradually. In other words, houses constructed with these **Bricks** become cool in summer and warm in winter since it does not let the energy be lost. Of the other properties of our **Bricks**, diversity of color may be exemplified. This color originates from color-making elements in mineral compounds. In addition, high temperature baking manifests the vast colors after production of refractory **Bricks**. These **Bricks** will then be constant from the view point of color against sunlight.

Azarakhsh International Refractory Brick Manufacturer Group

DETAILS

PAGE  
**160**





A Brick-made building is a part of nature. Harmony not only disturbs it but also grants its scenic color and form. This type of building is always preferred and adds to the passage of time. A Brick-made building like a hand-made carpet is a combination of endless elegances of artist architects.





260 - AP 31



260 - AP 31

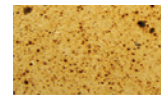
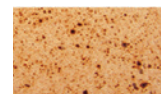
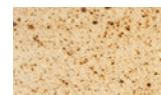
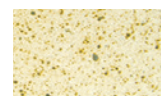


260 - AP 31

Brick Name ▶ Refractory Brick No 260    آجر نسوز پلاک ۲۶۰    نام آجر ▶  
 Design Name ▶ Yellow Design    نما زرد شاموتی    نام طرح ▶  
 Dimenations ▶ 260×55×27    ۲۶۰×۵۵×۲۷    ابعاد ▶  
 N/m<sup>2</sup> ▶ 60    تعداد در هر متر مربع ▶



260 - AP 27



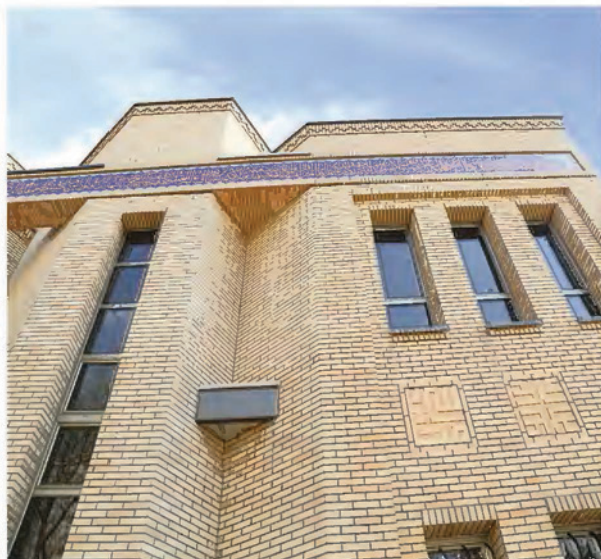
DETAILS  
 PAGE  
**160**





260 - AP 31

All **Bricks** are composed of naturally occurring materials and they all have organic compounds. Presence of these compounds in **Bricks** result in efflorescence and reduces the beauty of façade. This phenomenon is more tangible in clayey **Bricks**. The organic compounds of the produced **Brick** are totally ruined in temperature of above 1100 C°. As a result, when these compounds are ruined, no For this reason, results of efflorescence tests are very slight due to above mentioned issue.





This Kind Of This type of architecture which is similar to rock climbing cliffs is an extraordinary and attractive design which has been created by **Azarakhsh Refractory Bricks**.

این نوع معماری که شبیه به طرح های صخره نوردی است یک طرح غیر معمول و جذاب است که توسط آجر های نسوز آذرخش اجرا شده است .







260 - AP 33

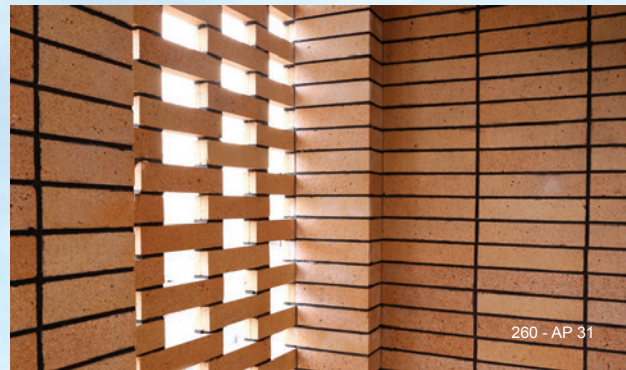


The secret of **Brick** ability for creating the most fantastic buildings of history is due to its proportionality. A **Brick**-made building is a part of nature. This building not only disturbs its congruency with nature but also provides a scenic color and form. Therefore, it has been always preferred by people. Like a hand-made carpet, it is the endless elegances of architects. The other property which brings elasticity for **Brick** is its different sizes (dimensions). These sizes have been evolved during time and coordinated with the human's body structure and ability. Its size makes it to be matched together easily. This property provides countless engineering properties in the location of two walls on flat. **Bricks** are fixed to each other through mortar and provide a uniform surface. Due to their proper sizes, these materials have been used to create arc and dome since the era of Sassanid dynasty in Iran.



260 - AP 33





به دلیل جغرافیای خورشیدی ایران و ماهیت کویری اکثر نقاط کشور ، آجر آذرخش پوششی همسو با اقلیم ایران است که علاوه بر زیبایی ، از لحاظ فنی نیز با تنوع آب و هوایی ایران سازگار می باشد . این محصول عایق بسیار مناسبی در برابر گرما و سرما است و به دلیل ساختار طبیعی مقاومت بسیار بالایی در مقابل عوامل جوی از خود نشان می دهد . زیبایی و هم سویی با طبیعت و ماندگاری بالا ، نام آجر را در ذهن تداعی می کند .

Due to geographic position of Iran and the desert nature of many of its places **Azarakhsh Bricks** are technically compatible with Iran's climate. In addition to beauty, they are also compatible with Iran's climate technically. This product is a very appropriate heat and cold-proofed. Moreover, it has a great strength against atmospheric factors due to its natural structure. Beauty and congruency with nature as well as long immortality associates the name of **Brick** in mind.





**A Brick-made building** is a part of nature. Harmony not only disturbs it but also grants its scenic color and form. This type of building is always preferred and adapts to the passage of time. **A Brick-made building** like a hand-made carpet is a combination of endless elegances of artist architects.

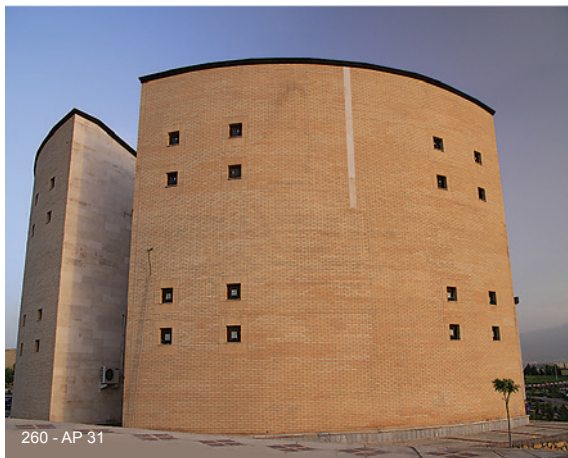


# AZARAKHSH

Refractory Brick

[www.Azarakhsh.ir](http://www.Azarakhsh.ir)

The Biggest Manufacturer Of Fire-Proof Productions & Brick Face in Middle East



Azarakhsh International Refractory Brick Manufacturer Group



**Azarakhsh** International  
Façade **Refractory Bricks**  
Manufactories (Group) is ready to  
fulfill the dreams you're thinking  
about by virtue of its equipment,  
specialist staffs and benefiting  
from all facilities and state of the art  
technologies whenever you desire.







330 - AP 40



All **Bricks** are composed of naturally occurring materials and they all have organic compounds. Presence of these compounds in **Bricks** results in efflorescence and reduces the beauty of façade. This phenomenon is more tangible in clayey **Bricks**. The organic compounds of the produced **Brick** are totally ruined in temperature of above 1100 C°. As a result, when these compounds are ruined, no efflorescence occurs. For this reason, results of efflorescence tests are very slight due to above mentioned issue.



260 - AP 31





Brick Name ▶  
Design Name ▶  
Dimenations ▶  
N/m<sup>2</sup> ▶

Refractory Brick No 330  
Yellow Design  
330 × 70 × 27  
38

نام آجر ▶  
نما زرد شاموتی  
۳۳۰ × ۷۰ × ۲۷  
۳۸ قالب

نام طرح ▶  
ابعاد ▶  
تعداد در هر متر مربع ▶



330 - AP 40









# *Touch of Nature*

Azarakhsh group with the support of specialized personnel and equipments and with the use of modern technologies and possibilities around the world is ready at any time that you wish to actualize your dream.



## PRECIOUS Bricks FOR THE FACADE

The Biggest Manufacturer Of Fire-Proof Productions & Brick Face in Middle East

► A member of Brick Industry Association of U.S.A



260 - AP 29

High abilities of **Azarakhsh Bricks** to create diverse and Genuine forms yields to fruitfulness of Creative thoughts of architects and façade Designers. In fact, these **Bricks** can be Classified as creative and renovating materials Which have created creative masterpieces in Designs and architectures of all times. Therefore, **Brick** had always been paid attention by the Prominent architects of East and West.

توانایی بالای آجر آذرخش در ایجاد فرم های متنوع و اصیل می تواند باعث به ثمر نشستن اندیشه های خلاقانه ی معماران و طراحان نما در ساختمان شود. در واقع آجر را می توان در زمره ی مصالح خلاق و نوآور نیز دسته بندی کرد که در تمام اعصار و از بدو پیدایش ، پدید آورنده ی شاهکار های خلاقانه در طراحی و معماری بوده است. از این رو این محصول پیوسته مورد توجه معماران برجسته در شرق و غرب قرار گرفته است. شاهکار های هنری ، هنوز امکان بروز و پیوند خوردن به تاریخ را دارند. آجر به ذات هنر است و ابزار دست هنرمند معمار.



*Get a Perfect view*

The Biggest Manufacturer Of Fire-Proof Productions & Brick Face in Middle East

DETAILS

PAGE

160

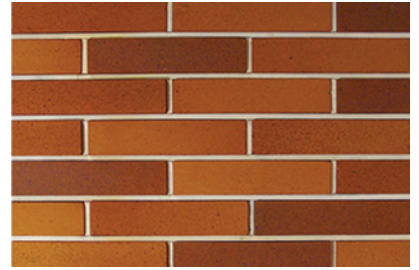








یکی از عوامل موثر و تاثیرگذار در خلق نماهای زیبا ایجاد کنتراست های متفاوت رنگی در میان بندهای موجود در آجرها می باشد ، استفاده از رنگ های ناهمگون ، مکمل و یا متضاد باعث به وجود آوردن نماهایی جذاب خواهد شد . انتخاب رنگ های روشن برای بند هایی که در میان آجرهایی با تونالیت های تیره خواهند گرفت ، تفاوت رنگی میان آجرها را محسوس می سازد و بالعکس انتخاب رنگ های تیره تفاوت ها را به حداقل می رساند .



Brick Name ▶ Refractory Brick No 260  
Design Name ▶ British Design  
Dimenations ▶ 260×55×27  
N/m<sup>2</sup> ▶ 60

نام آجر ▶ آجر نسوز پلاک ۲۶۰  
نام طرح ▶ نما انگلیسی  
ابعاد ▶ ۲۶۰×۵۵×۲۷  
تعداد در هر متر مربع ▶ ۶۰ قالب

One of the effective factors for creating beautiful facades is contrasting different colors among articulations. Using dissimilar, complimenting or inharmonious colors creates attractive facades. Selecting light colors for articulation between **Bricks** with dark tonalities distinguishes the color difference. Reciprocally, selecting dark colors minimize the differences.



260 - AP 29

DETAILS  
PAGE  
160









Brick Name ▶ Refractory Brick No 260 آجر نسوز پلاک ۲۶۰ ▶ نام آجر  
 Design Name ▶ British Design نما انگلیسی ▶ نام طرح  
 Dimenations ▶ 260×55×27 ۲۶۰×۵۵×۲۷ ▶ ابعاد  
 N/m<sup>2</sup> ▶ 60 ۶۰ قالب ▶ تعداد در هر متر مربع



Exclusive Properties of **Azarakhsh Refractory Bricks** One of the most important properties of **Azarakhsh Refractory Bricks** is their thermal masses. In fact, due to their high densities, they preserve heat and free such heat gradually. In other words, houses constructed with these **Bricks** become cool in summer and warm in winter since it does not let the energy be lost. Of the other properties of our **Bricks**, diversity of color may be exemplified. This color originates from color-making elements in mineral compounds. In addition, high temperature baking manifests the vast colors after production of refractory **Bricks**. These **Bricks** will then be constant from the view point of color against sunlight.









260 - AP 29  
230 - AST 111

DETAILS  
PAGE  
**160**





One of the most important properties of **Azarakhsh Refractory Bricks** is their thermal masses. In fact, due to their high densities, they preserve heat and free such heat gradually. In other words, houses constructed with these **Bricks** become cool in summer and warm in winter since it does not let the energy be lost. Of the other properties of our **Bricks**, diversity of color may be exemplified. This color originates from color-making elements in mineral compounds. In addition, high temperature baking manifests the vast colors after production of Refractory **Bricks**. These **Bricks** will then be constant from the view point of color against sunlight. All **Bricks** are composed of naturally- occurring materials and they all have organic compounds. Presence of these compounds in **Bricks** result in efflorescence and reduces the beauty of façade. This phenomenon is more tangible in clayey **Bricks**. The organic compounds of the produced **brick** are totally ruined in temperature of above 1100 C°. As a result, when these compounds are ruined, no efflorescence occurs. For this reason, results of efflorescence tests are very slight due to above mentioned issue.

 **Azarakhsh®**  
  
INTERNATIONAL REFRACTORY BRICK & CERAMIC GROUP

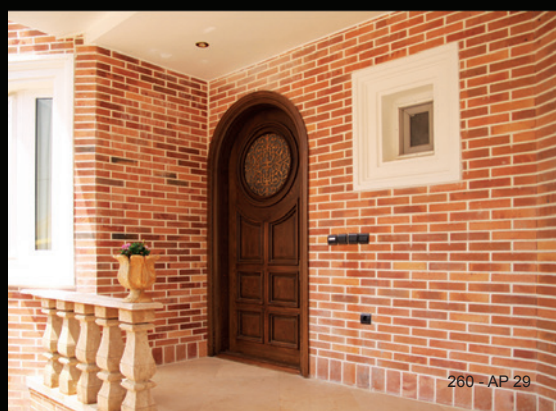


**AZARAKHSH**

*Refractory Brick*

[www.Azarakhsh.ir](http://www.Azarakhsh.ir)

The Biggest Manufacturer Of Fire-Proof Productions & Brick Face in Middle East



DETAILS  
PAGE  
**160**





**Azarakhsh** brick façade gives beauty and delight to the appearance and ultimately is a suitable view for our building. **Azarakhsh** fağ de firebrick plays the role of heat and cold isolation that prevents waste of energy produced by heat and cold systems. Depending on the material color, and exposure surface it reflex the sun heat on summers and vice versa in winter.





A facade oriented with **Aa rakhsh** bricks creates the tenes and beauty of apparent display of building and its appropriate perspective for building. **Aa rakhsh** refractory bricks play the role of a heat and cold-proof medium which prevent loss of energy produced by heating and cooling systems. They also remove or reflect heat in summer based on their color, type and area. This attribute applies for winter as they attract sunlight and consequently heat of the sun.





Brick Name ▶  
Design Name ▶  
Dimenations ▶  
N/m² ▶

Refractory Brick No 260  
British Design  
260 × 55 × 27  
60  
آجر نسوز پلاک ۲۶۰  
نما انگلیسی  
۲۶۰ × ۵۵ × ۲۷  
۶۰ قالب

نام آجر ▶  
نام طرح ▶  
ابعاد ▶  
تعداد در هر متر مربع ▶





# PRECIOUS BRICKS

**Azarakhsh Co.** facade firebricks international manufacturer group with the support of specialized personnel and equipments and with the use of modern technologies and possibilities around the world is ready at any time that you wish to actualize your dream.

بزرگترین تولیدکننده ی انواع آجرهای نسوز نماهای ماندگار ساختمان در خاورمیانه  
عضوانجمن آجر آمریکا

گروه بین المللی کارخانجات فرآورده های نسوز آذرخش با  
پشتوانه تجهیزات و پرسنل متخصص خود و با بهره گیری  
از کلیه امکانات و تکنولوژی های روز دنیا و مطابق با  
استاندارد های بین المللی در هر زمان که شما اراده کنید  
آماده ی تحقق آن رویایی است که شما به آن می اندیشید....

High-grade bricks for a worth living  
architecture.



INTERNATIONAL REFRACTORY BRICK & CERAMIC GROUP

برای دریافت جزئیات و آدرس های مربوط به تصاویر داخل کاتالوگ  
و سایر پروژه های انجام شده با آجر آذرخش ، با مراجعه به منوی  
(پروژه ها ) در سایت آذرخش می توانید در هر گوشه از ایران پهناور  
که باشید از نزدیک ترین پروژه ها به محل زندگی تان بازدید نمایید

*Get a Perfect view*

The Biggest Manufacturer Of Fire-Proof Productions & Brick Face in Middle East



**Azarakhsh** brick façade gives beauty and delight to the appearance and ultimately is a suitable view for our building. **Azarakhsh** fağ de firebrick plays the role of heat and cold isolation that prevents waste of energy produced by heat and cold systems. Depending on the material color, and exposure surface it reflex the sun heat on summers and vice versa in winter.







Brick Name ▶  
Design Name ▶  
Dimenations ▶  
N/m<sup>2</sup> ▶

Refractory Brick No 260  
Graniti Design  
260 × 55 × 27  
60

آجر نسوز پلاک ۲۶۰  
نما گرانیٹی  
۲۶۰ × ۵۵ × ۲۷  
۶۰ قالب

نام آجر ▶  
نام طرح ▶  
ابعاد ▶  
تعداد در هر متر مربع ▶

DETAILS  
PAGE

160  
162





A Brick-made building is a part of nature. Harmony not only dis-urbs it but also grants its e-nic o-lor and form. This t-p-e of building is always preferred and ada-ne-s though pas-s-age of time. A Brick-made building like a hand-made a-r-pet is a o-mbination of endless elegances of artist architects.

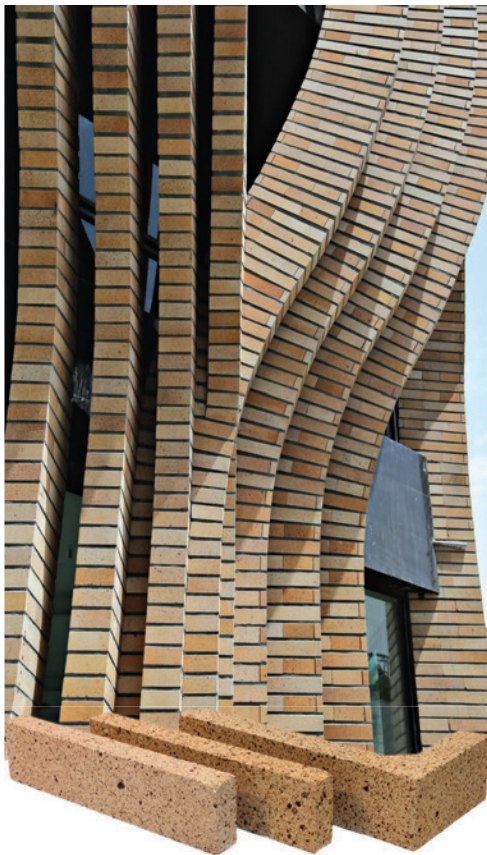


**AZARAKHSH**

*Refractory Brick*

[www.Azarakhsh.ir](http://www.Azarakhsh.ir)

The Biggest Manufacturer Of Fire-Proof Productions & Brick Face in Middle East



A Brick-made building is a part of nature. Harmony not only distinguishes it but also grants its aesthetic color and form. This type of building is always preferred and adorns the landscape through the passage of time. A Brick-made building like a hand-made carpet is a combination of endless elegances of artist architects.




DETAILS

PAGE

160





A façade constructed with **Aa rakhsh** bricks creates delicate and beauty of apparent display of building and its appropriate perspective for building. **Aa rakhsh** refractory bricks play the role of a heat and cold-proof medium which prevent loss of energy produced by heating and cooling systems. They also remove or reflect heat in summer based on their color, type and area. This adaptation applies for winter as they attract sunlight and consequently heat of the sun.







**AZARAKHSH**

*Refractory Brick*

[www.Azarakhsh.ir](http://www.Azarakhsh.ir)

The Biggest Manufacturer Of Fire-Proof Productions & Brick Face in Middle East



*Get a Perfect view*

Azarakhsh Refractory Bricks. Ideal for Beautiful Patios, Yards, Staircases and Streets

DETAILS

■ PAGE ■

165

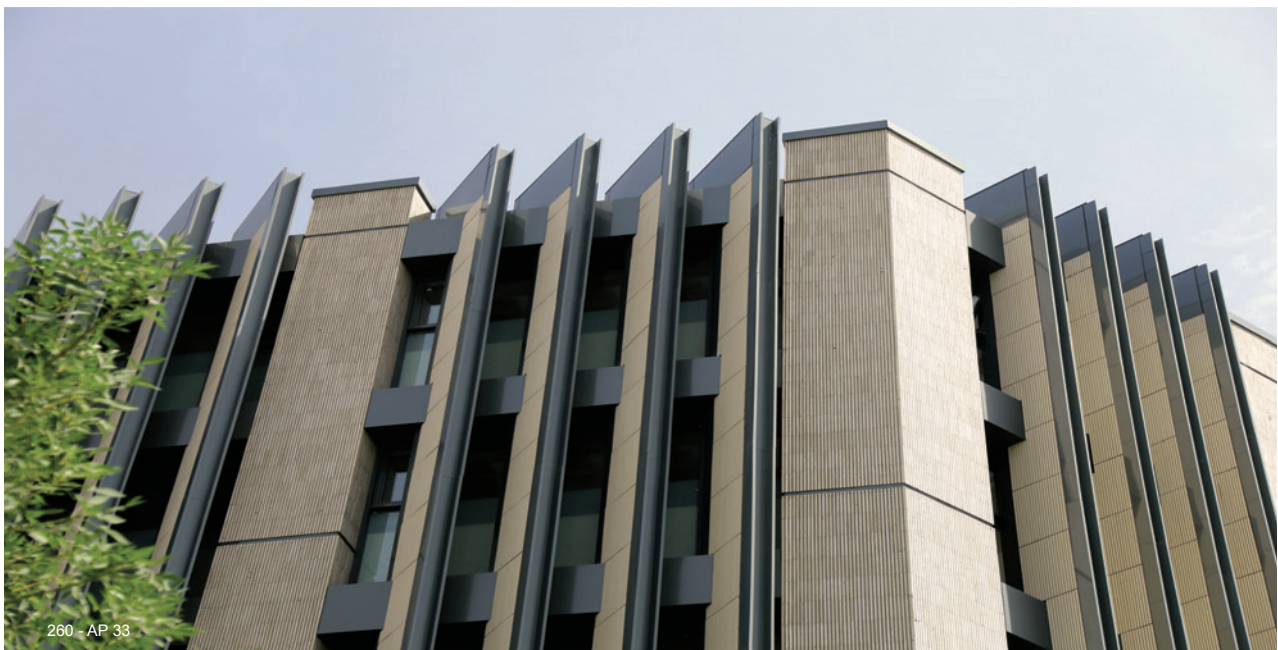
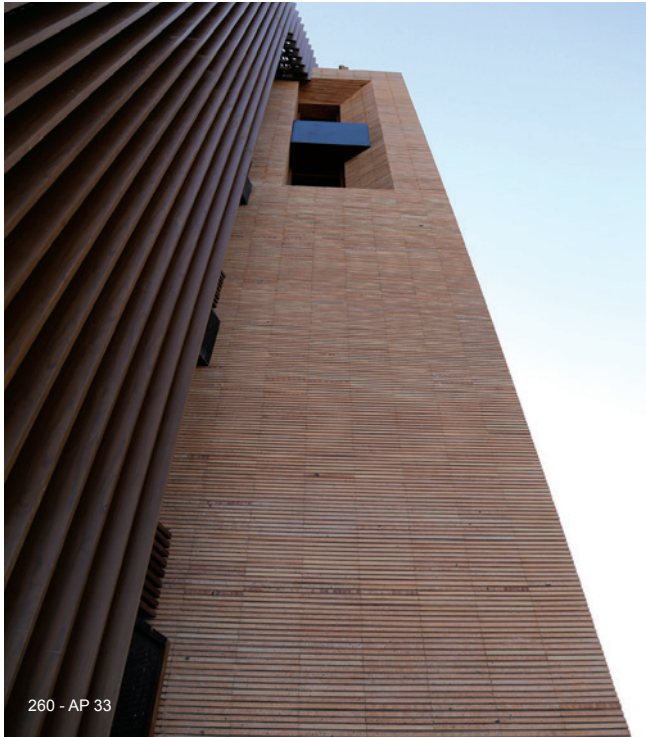


**AZARAKHSH**

*Refractory Brick*

[www.Azarakhsh.ir](http://www.Azarakhsh.ir)

The Biggest Manufacturer Of Fire-Proof Productions & Brick Face in Middle East



Azarakhsh International Refractory Brick Manufacturer Group


DETAILS

PAGE

160

162





**Azarakhsh** brick façade gives beauty and delight to the appearance and ultimately is a suitable view for our building. **Azarakhsh** faç de firebrick plays the role of heat and cold isolation that prevents waste of energy produced by heat and cold systems. Depending on the material color, and exposure surface it reflex the sun heat on summers and vice versa in winter.





**Azarakhsh** brick façade gives beauty and delight to the appearance and ultimately is a suitable view for our building. **Azarakhsh** façade firebrick plays the role of heat and cold isolation that prevents waste of energy produced by heat and cold systems. Depending on the material color, and exposure surface it reflex the sun heat on summers and vice versa in winter.



**AZARAKHSH**

*Refractory Brick*

[www.Azarakhsh.ir](http://www.Azarakhsh.ir)

The Biggest Manufacturer Of Fire-Proof Productions & Brick Face in Middle East



*Get a Perfect view*

Azarakhsh Refractory Bricks. Ideal for Beautiful Patios, Yards, Staircases and Streets

DETAILS  
PAGE

160  
162



The Biggest Manufacturer Of Fire-Proof Productions & Brick Face in Middle East



260 - AP 36




260 - AP 36

All Bricks are composed of naturally occurring materials and they all have organic compounds. Presence of these compounds in Bricks results in efflorescence and reduces the beauty of façade. This phenomenon is more tangible in clay Bricks. The organic compounds of the produced Bricks are totally ruined in temperature of above 1100 C°. As a result, when these compounds are ruined, no efflorescence occurs. For this reason, results of efflorescence tests are very slight due to above mentioned issue.



260 - AP 36



A photograph of a modern building's exterior. The building features a mix of brickwork and large, light-colored rectangular panels. A balcony on the second floor is filled with various potted flowers, including red and white blooms. Above the balcony, there is a dark metal lattice structure and a balcony railing. The sky is blue with some clouds.

**Azarakhsh** brick façade gives beauty and delight to the appearance and ultimately is a suitable view for our building. **Azarakhsh** faq de firebrick plays the role of heat and cold isolation that prevents waste of energy produced by heat and cold systems. Depending on the material color, and exposure surface it reflex the sun heat on summers and vice versa in winter.





A façade constructed with **Azarakhsh** bricks creates delicateness and beauty of apparent display of building and its appropriate perspective for building. **Azarakhsh** refractory bricks play the role of a heat and cold-proof medium which prevent loss of energy produced by heating and cooling systems. They also remove or reflect heat in summer based on their color, type and area. This action applies for winter as they attract sunlight and consequently heat of the sun.



**AZARAKHSH**

*Refractory Brick*

[www.Azarakhsh.ir](http://www.Azarakhsh.ir)

The Biggest Manufacturer Of Fire-Proof Productions & Brick Face in Middle East



400 - AP 70

Brick Name ▶ Refractory Brick No 400  
Design Name ▶ Modern Black Design  
Dimenations ▶ 400 × 200 × 27  
N/m<sup>2</sup> ▶ 12

آجر نسوز پلاک ۴۰۰  
نما مدرن مشکی  
۴۰۰ × ۲۰۰ × ۲۷  
۱۲ قالب

نام آجر ▶  
نام طرح ▶  
ابعاد ▶  
تعداد در هر متر مربع ▶



DETAILS  
PAGE  
**161**





|               |                         |                |                        |
|---------------|-------------------------|----------------|------------------------|
| Brick Name ▶  | Refractory Brick No 400 | آجر نسوز ۴۰۰   | نام آجر ▶              |
| Design Name ▶ | Modern Red Design       | نما مدرن قرمز  | نام طرح ▶              |
| Dimenations ▶ | 400 × 200 × 27          | ۴۰۰ × ۲۰۰ × ۲۷ | ابعاد ▶                |
| N/m² ▶        | 12                      | ۱۲ قالب        | تعداد در هر متر مربع ▶ |

Azarakhsh International Refractory Brick Manufacturer Group

DETAILS

PAGE

161





A Brick-made building is a part of nature. Harmony not only disurbs it but also grants its esthetic color and form. This type of building is always preferred and adapts through passage of time. A Brick-made building like a hand-made object is a combination of endless elegances of artist architects.






Brick Name ▶ Refractory Brick No 400  
 Design Name ▶ Modern Shamuti Design  
 Dimenations ▶ 400×200×27  
 N/m<sup>2</sup> ▶ 12

نام آجر ▶ آجر نسوز ۴۰۰  
 نام طرح ▶ نما مدرن شاموتی  
 ابعاد ▶ ۴۰۰×۲۰۰×۲۷  
 تعداد در هر متر مربع ▶ ۱۲ قالب

*Get a Perfect view* The Biggest Manufacturer Of Fire-Proof Productions & Brick Face in Middle East

DETAILS  
 PAGE  
 161





**Azarakhsh** brick façade gives beauty and delight to the appearance and ultimately is a suitable view for our building. **Azarakhsh** faç de firebrick plays the role of heat and cold isolation that prevents waste of energy produced by heat and cold systems. Depending on the material color, and exposure surface it reflex the sun heat on summers and vice versa in winter.



A façade composed with **Aa rakhsh bricks** creates delicateness and beauty of apparent display of building and its appropriate perspective for building. **Aa rakhsh refractory bricks** play the role of a heat and cold-proof medium which prevents loss of energy produced by heating and cooling systems. They also remove or reflect heat in summer based on their color, type and area. This application applies for winter as they attract sunlight and conserve heat of the sun.



**AZARAKHSH**

*Refractory Brick*

[www.Azarakhsh.ir](http://www.Azarakhsh.ir)

The Biggest Manufacturer Of Fire-Proof Productions & Brick Face in Middle East



DETAILS

■ PAGE ■

160

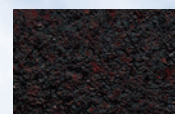
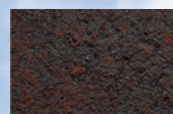
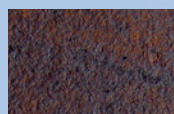
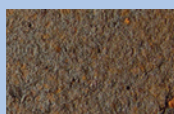
161





The Biggest Manufacturer Of Fire-Proof Productions & Brick Face in Middle East

► A member of Brick Industry Association of U.S.A



Brick Name ► Refractory Brick No 260  
Design Name ► Black Design  
Dimenations ► 260 × 55 × 27  
N/m<sup>2</sup> ► 60

نام آجر ► آجر نسوز پلاک ۲۶۰  
نام طرح ► نما مشکی  
ابعاد ► ۲۶۰ × ۵۵ × ۲۷  
تعداد در هر متر مربع ► ۶۰ قالب

DETAILS

PAGE

161





330 - AP 33

330 - AP 43

**Azarakhsh** brick façade gives beauty and delight to the appearance and ultimately is a suitable view for our building. **Azarakhsh** faq de firebrick plays the role of heat and cold isolation that prevents waste of energy produced by heat and cold systems. Depending on the material color, and exposure surface it reflex the sun heat on summers and vice versa in winter.



# AZARAKHSH

## Refractory Brick

www.Azarakhsh.ir

The Biggest Manufacturer Of Fire-Proof Productions & Brick Face in Middle East



|                    |                         |                   |                        |
|--------------------|-------------------------|-------------------|------------------------|
| Brick Name ▶       | Refractory Brick No 330 | آجر نسوز پلاک ۳۳۰ | نام آجر ▶              |
| Design Name ▶      | Black Design            | نما مشکی          | نام طرح ▶              |
| Dimenations ▶      | 330×70×27               | ۳۳۰×۷۰×۲۷         | ابعاد ▶                |
| N/m <sup>2</sup> ▶ | 37                      | ۳۷ قالب           | تعداد در هر متر مربع ▶ |



جمله در محل اتصال دو دیوار به یکدیگر به وجود می آورد. آجرها به کمک ملات به یکدیگر متصل می شوند و سطح یکنواختی را به وجود می آورند. این ابعاد متناسب باعث شده است که این مصالح به منظور اجرای دهانه های وسیع به صورت قوس، طاق و گنبد که از زمان قبل از ساسانیان در ایران رواج داشته است کارایی منحصر به فردی داشته باشد

The secret of Brick ability for creating the most fantastic buildings of history is due to its proportionality. A Brick made building is a part of nature. This building not only distinguishes its congruency with nature but also provides a nice color and form. Therefore, it has been always preferred by people. Like a hand-

معماران هنرمند است. ویژگی دیگری که سبب منحصر به فرد بودن آجر می شود، ابعاد متفاوت این مصالح ساختمانی می باشد. این ابعاد در طی زمان متحول شده و در حال حاضر با ساختار و توانایی بدن انسان هماهنگ شده است. ابعاد آجر به طریقی است که به راحتی در یکدیگر قفل و بست می گردند. این خاصیت کیفیت های مهندسی بی شمار از

made a repeat, it is the endless elegance of architecture. The other property which brings the usability for Brick is its different sizes (dimension). These sizes have been evolved during time and coordinated with the human's body structure and ability. Its size makes it to be matched together easily. This property

رمز توانایی آجر در خلق شگفت انگیزترین ساختمان های تاریخ و در تناسبات آن نهفته است. یک ساختمان آجری جزئی از طبیعت است و هم آوایی آن را نه تنها به هم نمی زند بلکه رنگ و فرم چشم نوازی به آن می بخشد، از این رو همواره مورد پسند همگان بوده و هست. یک ساختمان آجری همانند یک فرش دستبافت، ترکیبی از سلیقه های بی انتهای

provides countless engineering properties in the location of two walls contact. Bricks are fixed to each other through mortar and provide a uniform surface. Due to their proper sizes these materials have been used to create arc and dome since the era of Sassanid dynasty in Iran.

DETAILS

PAGE

161





A Brick-made building is a part of nature. Harmony not only dis-urbs it but also grants its e-nic-o-lor and form. This type of building is always preferred and ad-ne-s though pas-ge of time. A Brick-made building like a hand-made a-rpet is a o-mbination of endless elegances of artist architects.

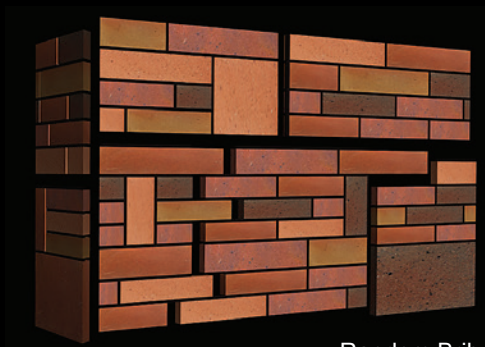


**AZARAKHSH**

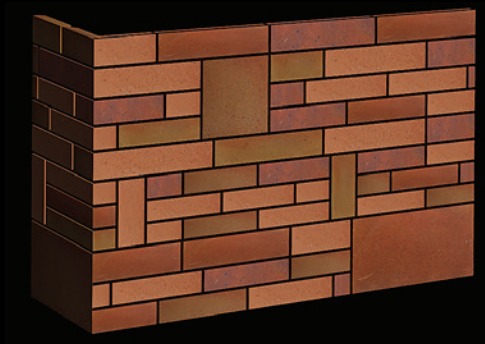
*Refractory Brick*

www.Azarakhsh.ir

The Biggest Manufacturer Of Fire-Proof Productions & Brick Face in Middle East



Random Brick



Repeating pattern



*Get a Perfect view*


Azarakhsh Refractory Bricks, Ideal for Beautiful Patios, Yards, Staircases and Streets

DETAILS

PAGE

160





**Azarakhsh** brick façade gives beauty and delight to the appearance and ultimately is a suitable view for our building. **Azarakhsh** fag de firebrick plays the role of heat and cold isolation that prevents waste of energy produced by heat and cold systems. Depending on the material color, and exposure surface it reflex the sun heat on summers and vice versa in winter.





230 - AP 127

# ARCHITECTURE BRICK

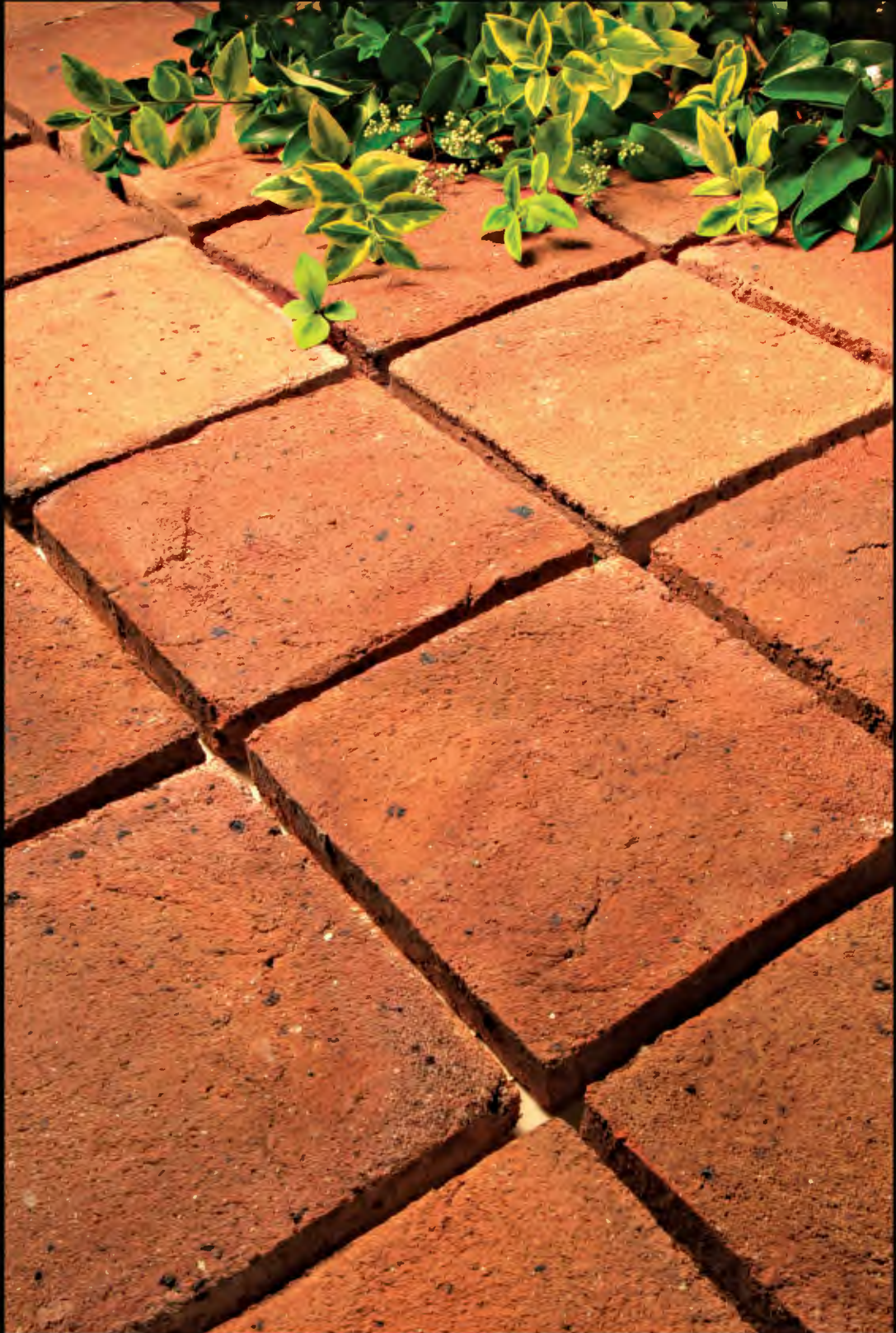




230 - AP 128

# ARCHITECTURE BRICK





200 - AR 57

# ARCHITECTURE BRICK





230 - AP 126

ARCHITECTURE BRICK





100 - AP 154



100 - AP 154



|                    |                         |
|--------------------|-------------------------|
| Brick Name ▶       | Refractory Brick No 100 |
| Design Name ▶      | American Design         |
| Dimenations ▶      | 100×100×27              |
| N/m <sup>2</sup> ▶ | 100                     |
| نام آجر ▶          | نام طرح ▶               |
| آجر نسوز ۱۰۰       | ابعاد ▶                 |
| طرح آمریکایی       | تعداد در هر متر مربع ▶  |
| ۱۰۰×۱۰۰×۲۷         |                         |
| قالب ۱۰۰           |                         |

All **Bricks** are composed of naturally occurring materials and they all have organic compounds. Presence of these compounds in **Bricks** results in efflorescence and reduces the beauty of façade. This phenomenon is more tangible in clayey **Bricks**. The organic compounds of the produced **Brick** are totally ruined in temperature of above 1100 °C. As a result, when these compounds are ruined, no efflorescence occurs. For this reason, results of efflorescence tests are very slight due to above mentioned issue.



DETAILS  
PAGE  
163



**Azarakhsh** International  
Façade **Refractory Bricks**  
Manufat ories (Group) is ready to  
fulfill the dreams you're thinking  
about by virtue of its equipment,  
specialist staffs and benefiting  
from all facilities and state of the art  
technologies whenever you desire.



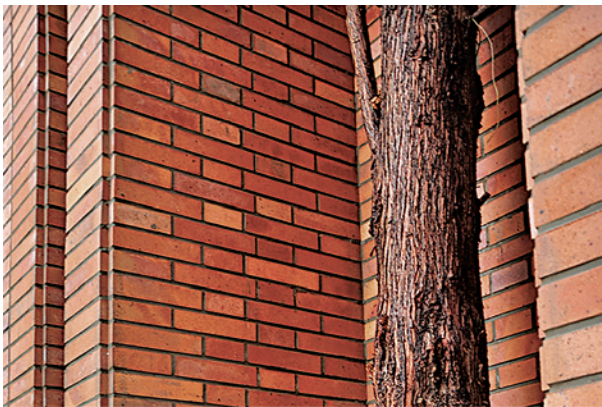


**AZARAKHSH**

*Refractory Brick*

[www.Azarakhsh.ir](http://www.Azarakhsh.ir)

The Biggest Manufacturer Of Fire-Proof Productions & Brick Face in Middle East



Azarakhsh International Refractory Brick Manufacturer Group

DETAILS

PAGE

163

164





The most important factor for the beauty of Brick floors is the diversity of colors. This scenery is abundant in Azarakhsh **Bricks**. The beauty of them is indebted to presence of different mineral compounds. It should be mentioned that no coloring additives are added to **Bricks** during production and baking. In addition to beauty, these **Bricks** have high compressional strength so that they can withstand under pressures up to 900 Kg/cm. substrate or ground preparation is the most important step for fixing Brick floor. A combination of gravel and sand with thickness of 10 cm is very important for substrate preparation. Using Azarakhsh flooring **Bricks** in streets and crowded spaces is an advantaged which cannot be neglected. Substrate may be filled with thickness of 10 to 20 Cm in crowded places with heavy traffic. These **Bricks** like the other Azarakhsh **Bricks** are made of naturally-occurring minerals and no chemicals are used during their production. Therefore, the water penetrates the ground due to raining or leaching is environmentally friendly. In addition, due to space of articulations between rocks during Brick-lying, the rain water penetrates the ground immediately and no water accumulation in passages.



100 - AR 102

*Get a Perfect view*

he Biggest Manufacturer Of Fire-Proof Productions & Brick Face in Middle East



# AZARAKHSH

## Refractory Brick

www.Azarakhsh.ir

The Biggest Manufacturer Of Fire-Proof Productions & Brick Face in Middle East



250 - AP 59



200 - AP 59



100 - AR 102



100 - AR 102

افزایش داد. این گروه از تولیدات آذرخش همانند سایر محصولات از مواد معدنی طبیعی ساخته می شوند و در فرایند تولید آن هیچ گونه مواد شیمیایی به کار نمی رود. از این رو در هنگام بارندگی و شستشو، آبی که در اثر نفوذ پذیری به داخل زمین راه پیدا می کند هیچ گونه ضرری را برای محیط زیست در بر نخواهد داشت و به دلیل وجود بند های میانی آجرها در هنگام آجر چینی، آب باران بلافاصله از طریق این درزها به داخل زمین نفوذ خواهد کرد و مانع آب گرفتگی در معابر خواهد شد.

تا ۹۰۰ کیلوگرم بر سانتیمتر مربع می باشند. زیر سازی اولین گام جهت نصب آجر فرشها می باشد. ترکیب موادی مناسب به منظور زیر سازی که معمولاً مخلوطی متشکل از شن و ماسه با ضخامت ۱۰ سانتیمتر است از اهمیت ویژه ای برخوردار خواهد بود. استفاده از کف فرشهای آذرخش در خیابان ها و محوطه های پر تردد، مزیتی است که نمی توان آن را نادیده گرفت. برحسب نیاز در مسیر های پر تردد و خیابان های شلوغ باحجم ترافیکی بالا، دامنه زیر سازی را می توان از ۱۰ سانتیمتر به ۲۰ سانتیمتر

مهمترین عامل زیبایی در کف فرش های آجری وجود تنوع رنگ در میان آنهاست. این چشم نوازی در میان آجرهای کف آذرخش به وفور دیده می شود، تنها دلیل به وجود آمدن این واریاسیون زیبا، وجود عناصر گوناگون معدنی است. شایان ذکر است که در فرایند تولید و پخت آجرها هیچ گونه مواد افزودنی رنگ ساز استفاده نشده است. علاوه بر زیبایی و تنوع رنگ بسیار زیاد در کف فرش های آذرخش، این گروه آجرها از مقاومت فشاری بسیار بالایی برخوردارند و بعضی از آنها حتی قادر به تحمل فشار

DETAILS

PAGE

163  
164





|                               |                |
|-------------------------------|----------------|
| Simple Floor Refractory Brick | 100 • 100 • 27 |
| Simple Floor Refractory Brick | 100 • 100 • 27 |
| Simple Floor Refractory Brick | 114 • 23 • 27  |
| Simple Floor Refractory Brick | 114 • 23 • 64  |
| Simple Floor Refractory Brick | 114 • 23 • 50  |
| Simple Floor Refractory Brick | 200 • 200 • 32 |
| Simple Floor Refractory Brick | 200 • 200 • 50 |
| Simple Floor Refractory Brick | 250 • 250 • 32 |
| Simple Floor Refractory Brick | 250 • 250 • 50 |
| Simple Floor Refractory Brick | 400 • 400 • 30 |



*Get a Perfect view* Azarakhsh Refractory Bricks, Ideal for Beautiful Patios, Yards, Staircases and Streets





High-grade bricks for a worth living architecture.

**Azarakhsh®**  
INTERNATIONAL REFRACTORY BRICK & CERAMIC GROUP

*Get a Perfect view* The Biggest Manufacturer Of Fire-Proof Productions & Brick Face in Middle East



## EXCEPTIONAL PROPERTIES OF AZARAKHSH FIREBRICK



One of the most important properties of **Azarakhsh Refractory Bricks** is their thermal masses. In fact, due to their high densities, they preserve heat and free such heat gradually. In other words, houses constructed with these **Bricks** become cool in summer and warm in winter since it does not let the energy be lost. Of the other properties of our **Bricks**, diversity of color may be exemplified. This color originates from color-making elements in mineral compounds. In addition, high temperature baking manifests the vast colors after production of Refractory **Bricks**. These **Bricks** will then be constant from the view point of color against sunlight. All **Bricks** are composed of naturally-occurring materials and they all have organic compounds. Presence of these compounds in **Bricks** result in efflorescence and reduces the beauty of façade. This phenomenon is more tangible in clayey **Bricks**. The organic compounds of the produced **brick** are totally ruined in temperature of above 1100 C°. As a result, when these compounds are ruined, no efflorescence occurs. For this reason, results of efflorescence tests are very slight due to above mentioned issue.

یکی از ویژگی های مهم استثنایی آجر نسوز آذرخش خاصیت توده ی گرمایی آن است. به این معنا که این آجر به دلیل داشتن دانسیته بالا، گرما را در خود ذخیره کرده و آهسته و آرام آن را آزاد می کند. این خاصیت سبب می شود که در ماههای گرم سال، خانه های آجری خنک و در فصل سرد زمستان، دیواره های آجری گرم مانده و مانع هدر رفتن انرژی و گرما شود. از دیگر ویژگی های آجر نسوز آذرخش تنوع رنگ در آجرها می باشد که علت آن وجود عناصر رنگ ساز در مواد معدنی است و پخت در درجه حرارت بالا، که خود را پس از فرایند تولید در محصول آشکار و نمایان می سازد. این خاصیت باعث پدید آمدن تنوع رنگ بسیار بالا شده و سبب می شود که آجرهای نسوز تحت تاثیر اشعه های نور خورشید تغییر رنگ نداده و جذابیت نمای ساختمان را ماندگار می سازد و هرگز حالت رنگ پریدگی در آن ایجاد نخواهد شد. تمام آجرها از مواد طبیعی تشکیل شده و مواد معدنی طبیعی دارای عناصر آلی می باشند. این عناصر بر اثر نفوذ رطوبت در سطح آجر، سبب شوره زدگی شده و از زیبایی کار در نمای ساختمان می کاهد. این مسئله در تمامی آجرهای رسی محسوس و قابل مشاهده است. عناصر آلی موجود در مواد معدنی پس از رسیدن به دمایی بیش از 1100 درجه سانتیگراد کاملاً از بین رفته و مانع از شوره زدگی در سطح آجر می شود که این عناصر در فرایند تولید آجر نسوز آذرخش به پایین ترین حد ممکن رسیده است و در نتیجه تست شوره زدگی در این نوع آجرها در حد صفر خواهد بود.





280 - AR 19

Brick Name ▶  
Design Name ▶  
Dimenations ▶

Rostic Refractory Brick  
Random Shamuti Design  
280 × 70 × 28

آجر نسوز رستیک ۱۹ - AR ۲۸۰  
زرد شاموتی رندوم  
۲۸۰ × ۷۰ × ۲۸

نام آجر ▶  
نام طرح ▶  
ابعاد ▶



280 - AR 19

DETAILS  
PAGE

166  
167



**Azarakhsh** International  
Façade **Refractory Bricks**  
Manufactories (Group) is ready to  
fulfill the dreams you're thinking  
about by virtue of its equipment,  
specialist staffs and benefiting  
from all facilities and state of the art  
technologies whenever you desire.





# AZARAKHSH

Refractory Brick

www.Azarakhsh.ir

The Biggest Manufacturer Of Fire-Proof Productions & Brick Face in Middle East



رمز توانایی آجر در خلق شگفت انگیزترین ساختمان های تاریخ و در تناسب آن نهفته است. یک ساختمان آجری جزئی از طبیعت است و هم آوایی آن را نه تنها به هم نمی زند بلکه رنگ و قرم چشم نوازی به آن می بخشد. از این رو همواره مورد پسند همگان بوده و هست. یک ساختمان آجری همانند یک فرش دست بافت، ترکیبی از سلیقه های بی انتهای معماران هنرمند است. ویژگی دیگری که سبب منحصر به فرد بودن آجر می شود، ابعاد متفاوت این مصالح ساختمانی می باشد. این ابعاد در طی زمان متحول شده و در حال حاضر با ساختار و توانایی بدن انسان هماهنگ شده است.

The secret of **Brick** ability for creating the most fantastic buildings of history is due to its proportionality. A **Brick**-made building is a part of nature. This building not only disturbs its congruency with nature but also provides a scenic color and form. Therefore, it has been always preferred by people. Like a hand-made carpet, it is the endless elegances of architects. The other property which brings exclusivity for **Brick** is its different sizes (dimension). These sizes have been evolved during time and coordinated with the human's body structure and ability.



DETAILS  
PAGE

166  
167





All construction materials react to temperature and moisture change and their volume consequently change. Pressures due to such volume changes result in adverse phenomena in buildings. For this reason, some actions should be taken to reduce these differential changes (movements). of course, expansion joint systems may reduce crack potential and the appertaining problems to some extent. However, accurate prediction of these changes is very difficult for most of the buildings since they encounter the designers and executors with some problems at the conclusion or post- construction stages. In general, these changes depend on the properties of construction materials. One of the destructive factors which jeopardize construction materials is moisture. This factor most threatens clayey Bricks rather than other construction materials since they dilate gradually. This dilation is very considerable and irreversible. Amount of destruction for any Brick depends on to its raw materials and the temperature of baking. Clayey Bricks cannot be used for façade ornamentation in places with high moisture or drastic temperature change between day and night because of mentioned problem. Due to having some special combination of compounds such as  $Al_2O_3$  and  $SiO_2$  as well as calcinations of raw materials in high temperatures prior to molding and during baking, Azarakhsh refractory Bricks are produced with considerable coherence rather than other construction materials. These products are unchangeable under any climatic conditions, temperature and moisture fluctuation. Therefore, its durability is tens of times higher than ordinary Bricks due to resistance to abrasion and erosion.

**Azarakhsh®**  
INTERNATIONAL REFRACTORY BRICK & CERAMIC GROUP

:280 - AR 19





Exclusive Properties of **Azarakhsh Refractory Bricks**  
 One of the most important properties of **Azarakhsh Refractory Bricks** is their thermal masses. In fact, due to their high densities, they preserve heat and free such heat gradually. In other words, houses constructed with these **Bricks** become cool in summer and warm in winter since it does not let the energy be lost. Of the other properties of our **Bricks**, diversity of color may be exemplified. This color originates from color-making elements in mineral compounds. In addition, high temperature baking manifests the vast colors after production of refractory **Bricks**. These **Bricks** will then be constant from the view point of color against sunlight.





A Brick-made building is a part of nature. Harmony not only disturbs it but also grants its scenic color and form. This type of building is always preferred and advances though passage of time. A Brick-made building like a hand-made carpet is a combination of endless elegances of artist architects.



200 - AR 81

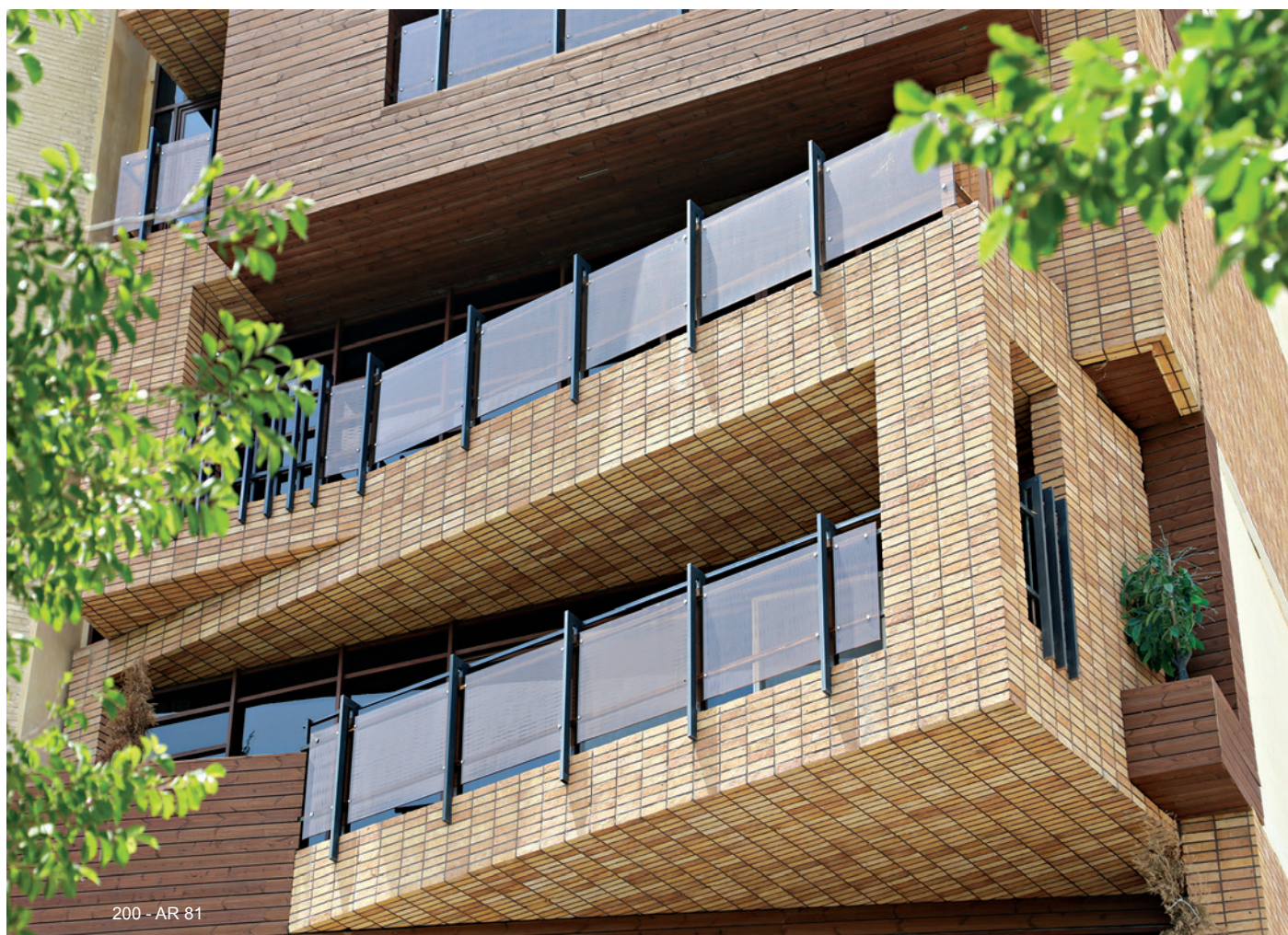


200 - AR 81



200 - AR 81





200 - AR 81

Brick Name ▶  
Design Name ▶  
Dimenations ▶

Rostic Refractory Brick  
Random Shamuti Design  
280×70×28

آجر نسوز رستیک ۱۹ - AR ۲۸۰  
زرد شاموتی رندوم  
۲۸۰×۷۰×۲۸

نام آجر ▶  
نام طرح ▶  
ابعاد ▶



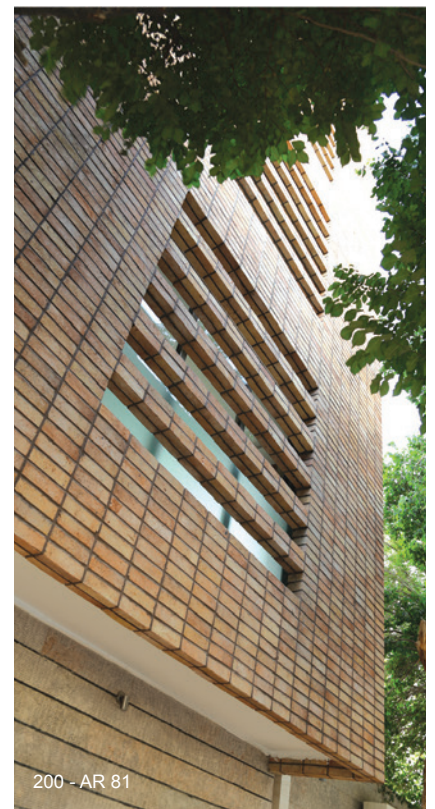
DETAILS  
PAGE

166  
167





One of the most important properties of **Azarakhsh Refractory Bricks** is their thermal masses. In fact, due to their high densities, they preserve heat and free such heat gradually. In other words, houses constructed with these **Bricks** become cool in summer and warm in winter since it does not let the energy be lost. Of the other properties of our **Bricks**, diversity of color may be exemplified. This color originates from color-making elements in mineral compounds. In addition, high temperature baking manifests the vast colors after production of Refractory **Bricks**. These **Bricks** will then be constant from the view point of color against sunlight. All **Bricks** are composed of naturally- occurring materials and they all have organic compounds. Presence of these compounds in **Bricks** result in efflorescence and reduces the beauty of façade. This phenomenon is more tangible in clayey **Bricks**. The organic compounds of the produced brick are totally ruined in temperature of above 1100 C°. As a result, when these compounds are ruined, no efflorescence occurs. For this reason, results of efflorescence tests are very slight due to above mentioned issue





## PRECIOUS BRICKS FOR THE FACADE

The Biggest Manufacturer Of Fire-Proof Productions & Brick Face in Middle East

► A member of Brick Industry Association of U.S.A



A Brick-made building is a part of nature. Harmony not only disturbs it but also grants its scenic color and form. This type of building is always preferred and advances though passage of time. A Brick-made building like a hand-made carpet is a combination of endless elegances of artist architects.



*Get a Perfect view*

The Biggest Manufacturer Of Fire-Proof Productions & Brick Face in Middle East

DETAILS  
PAGE

166  
167



**Azarakhsh** brick façade gives beauty and delight to the appearance and ultimately is a suitable view for our building. **Azarakhsh** façade firebrick plays the role of heat and cold isolation that prevents waste of energy produced by heat and cold systems. Depending on the material color, and exposure surface it reflex the sun heat on summers and vice versa in winter.







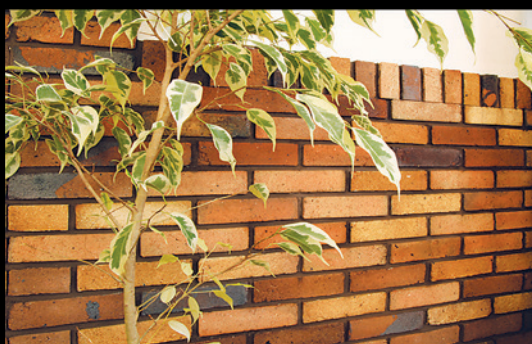


**AZARAKHSH**

*Refractory Brick*

[www.Azarakhsh.ir](http://www.Azarakhsh.ir)

The Biggest Manufacturer Of Fire-Proof Productions & Brick Face in Middle East



*Get a Perfect view* Azarakhsh Refractory Bricks, Ideal for Beautiful Patios, Yards, Staircases and Streets





Brick Name ►  
Design Name ►  
Dimenations ►

Rostic Refractory Brick  
Random Shamuti Design  
280 × 70 × 28

آجر نسوز رستیک ۲۰ AR ۲۸۰  
آمریکایی  
۲۸۰ × ۷۰ × ۲۸

نام آجر ►  
نام طرح ►  
ابعاد ►



The secret of **Brick** ability for creating the most fantastic buildings of history is due to its proportionality. A **Brick**-made building is a part of nature. This building not only disturbs its congruency with nature but also provides a scenic color and form. Therefore, it has been always preferred by people. Like a hand-made carpet, it is the endless elegances of architects. The other property which brings exclusivity for **Brick** is its different sizes (dimension). These sizes have been evolved during time and coordinated with the human's body structure and ability. Its size makes it to be matched together easily. This property provides countless engineering properties in the location of two walls contact. **Bricks** are fixed to each other through mortar and provide a uniform surface. Due to their proper sizes, these materials have been used to create arc and dome since the era of Sassanid dynasty in Iran.

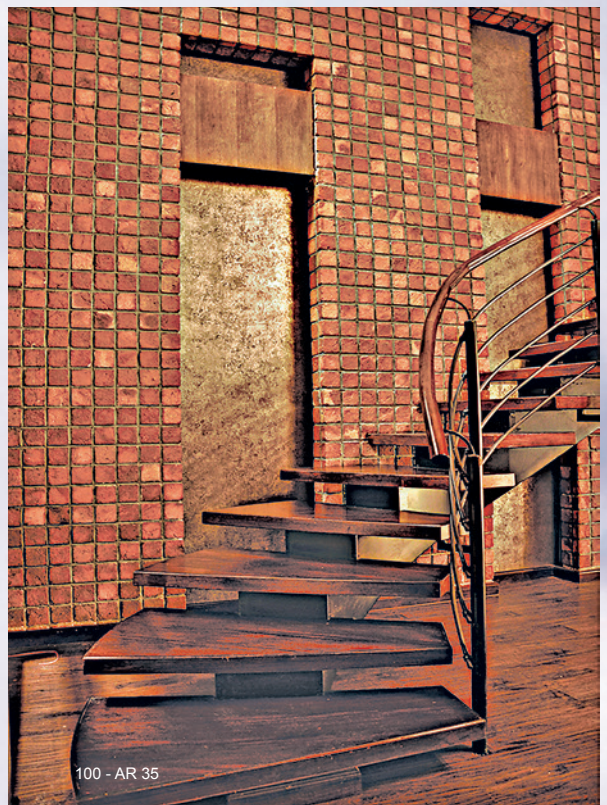


DETAILS  
PAGE  
166  
167









Brick Name ▶  
Design Name ▶  
Dimenations ▶

آجر نسوز رستیک AR ۳۵  
طرح آمریکایی  
۱۰۰×۱۰۰×۵۰

Rostic Refractory Brick  
American Design  
100×100×50

نام آجر ▶  
نام طرح ▶  
ابعاد ▶



A Brick-made building is a part of nature. Harmony not only disturbs it but also grants its aesthetic color and form. This type of building is always preferred and adapts through passage of time. A Brick-made building like a hand-made repeat is a combination of endless elegances of artist architects.





## IDEAL BRICKS FOR OUTDOOR AREAS

The Biggest Manufacturer Of Fire-Proof Productions & Brick Face in Middle East

► A member of Brick Industry Association of U.S.A



**Azarakhsh** brick façade gives beauty and delight to the appearance and ultimately is a suitable view for our building. **Azarakhsh** façade firebrick plays the role of heat and cold isolation that prevents waste of energy produced by heat and cold systems. Depending on the material color, and exposure surface it reflex the sun heat on summers and vice versa in winter.

نمای آجر آذرخش ، باعث ایجاد زیبایی و دلپذیر شدن جلوه ظاهری و بیرونی ساختمان و در نهایت دورنما و منظره مناسب برای ساختمان می باشد. آجر نسوز نمای آذرخش در ساختمان نقش یک عایق حرارتی و برودتی را ایفا می کند که از هدر رفتن انرژی تولیدی سیستم های گرمایشی و سرمایشی ساختمان ممانعت می کند و بر حسب جنس و رنگ و میزان سطحی که دارد باعث دفع و انعکاس گرما در فصل تابستان می شود و عکس همین عملکرد را در فصل زمستان برای جذب انرژی خورشیدی و گرم شدن ساختمان دارد.



280 - AR 20

*Get a Perfect view*

The Biggest Manufacturer Of Fire-Proof Productions & Brick Face in Middle East

DETAILS

PAGE

166

157



**Azarakhsh International**  
**Facade Refractory Bricks**  
Manufactories (Group) is ready to  
fulfill the dreams you're thinking  
about by virtue of its equipment,  
specialist staffs and benefiting  
from all facilities and state of the art  
technologies whenever you desire.





200 - AR 52



200 - AR 52

Brick Name ▶  
Design Name ▶  
Dimenations ▶

Rostic Refractory Brick  
American Design  
200 - 200 - 27

آجر نسوز رستیک ۲۰×۲۰  
طرح آمریکایی  
۲۰۰×۲۰۰×۲۷

نام آجر ▶  
نام طرح ▶  
ابعاد ▶

*Get a Perfect view*

The Biggest Manufacturer Of Fire-Proof Productions & Brick Face in Middle East

DETAILS  
PAGE  
166



**Azarakhsh** brick façade gives beauty and delight to the appearance and ultimately is a suitable view for our building. **Azarakhsh** fağ de firebrick plays the role of heat and cold isolation that prevents waste of energy produced by heat and cold systems. Depending on the material color, and exposure surface it reflex the sun heat on summers and vice versa in winter.





All Bricks are composed of naturally- occurring materials and they all have organic compounds. Presence of these compounds in Bricks result in efflorescence and reduces the beauty of façade. This phenomenon is compounds of the produced

Bricks are totally ruined in temperature of above 1100C°.As a result, when these compounds are ruined, no efflorescence occurs. For this reason, results of efflorescence tests are very slight due to above mentioned issue.



230 - AST 111




230 - AST 111

*Get a Perfect view*

The Biggest Manufacturer Of Fire-Proof Productions & Brick Face in Middle East





A Brick-made building is a part of nature. Harmony not only dis unites it but also grants its esthetic color and form. This type of building is always preferred and adapts to the passage of time. A Brick-made building like a hand-made object is a combination of endless elegances of artist architects.



**AZARAKHSH**

*Refractory Brick*

[www.Azarakhsh.ir](http://www.Azarakhsh.ir)

The Biggest Manufacturer Of Fire-Proof Productions & Brick Face in Middle East




DETAILS

PAGE

164





**Azarakhsh** brick façade gives beauty and delight to the appearance and ultimately is a suitable view for our building. **Azarakhsh** fağ de firebrick plays the role of heat and cold isolation that prevents waste of energy produced by heat and cold systems. Depending on the material color, and exposure surface it reflex the sun heat on summers and vice versa in winter.

230 - AST 116  
230 - AST 113  
260 - AP 34





230 - AST 115

**Azarakhsh** brick façade gives beauty and delight to the appearance and ultimately is a suitable view for our building. **Azarakhsh** faq de firebrick plays the role of heat and cold isolation that prevents waste of energy produced by heat and cold systems. Depending on the material color, and exposure surface it reflex the sun heat on summers and vice versa in winter.



# ARCHITECTURE BRICK



In addition to its durability and firmness, one of the reasons for façade construction is its beautiful display. It provides more attraction and favorability for the building and also increases the visual weight and beauty of the location where the building is constructed therein as well. Obviously, this façade provides a more favorable and specious effect on the morale of the building dwellers. Therefore, the efficiency and the life span of a building may increase through a useful façade. For the purpose of having a façade with considerable look, architectural codes and relevant solutions of building façade attraction and intimacy increase should be applied in addition to regarding structural instructions.





**Azarakhsh** brick façade gives beauty and delight to the appearance and ultimately is a suitable view for our building. **Azarakhsh** fağ de firebrick plays the role of heat and cold isolation that prevents waste of energy produced by heat and cold systems. Depending on the material color, and exposure surface it reflex the sun heat on summers and vice versa in winter.



یکی از اهداف نماسازی برای ساختمان علاوه بر دوام و پایداری آن ، زیبایی و جلوه ی مناسب و مطلوب است که هم موجب دلپذیری و جذابیت بیشتر ساختمان می شود و هم در نهایت افزایش وزن بصری و زیبایی منطقه محل ساخت آن را در پی خواهد داشت . این چنین نمایی مسلماً اثر مطلوب تر و چشم نوازتری را بر دید و روحیه ی ساکنان ساختمان خواهد داشت . بنابراین به کمک نمایی مناسب می توان علاوه بر دوام و مقاومت ، بر کارایی و عمر مفید ساختمان نیز افزود . برای اینکه نمای ساختمان جلوه و دید بصری در خور توجهی داشته باشد باید علاوه بر دستور العمل های سازه ای ، با رعایت ضوابط معماری و به کارگیری رهیافت های مربوط به افزایش جذابیت و صمیمیت ساختمان ، نمایی ، مطلوب و مقاوم را به ارمغان آورد . دکوراتیو تاثیر شگرفی بر ایجاد وزن بصری و سبک سازی نما و افزایش ماندگاری خواهد داشت و دستیابی به این مهم را آسان می سازد .



|               |               |               |                        |
|---------------|---------------|---------------|------------------------|
| Brick Name ▶  | Rock Design   | نما صخره ای   | نام طرح ▶              |
| Dimenations ▶ | 230 × 50 × 50 | ۲۳۰ × ۵۰ × ۵۰ | ابعاد ▶                |
| N/m ▶         | 87            | ۸۷ قالب       | تعداد در هر متر مربع ▶ |

*Get a Perfect view* The Biggest Manufacturer Of Fire-Proof Productions & Brick Face in Middle East





for patio, yard, stairway, and beautiful streets.



AP 222



AP 222





**Azarakhsh** brick façade gives beauty and delight to the appearance and ultimately is a suitable view for our building. **Azarakhsh** faç de firebrick plays the role of heat and cold isolation that prevents waste of energy produced by heat and cold systems. Depending on the material color, and exposure surface it reflex the sun heat on summers and vice versa in winter.



*Get a Perfect view* Azarakhsh firebricks ideally suitable



AP 222



AP 222



نام آجر ◀ آجر نسوز ستون  
 نام طرح ◀ دور ستون مشکی  
 ابعاد ◀ ۲۳۰ × ۵۰ × ۵۰  
 تعداد در هر متر مربع ◀ ۸۷ قالب  
 N/m ▶ 87





A façade oriented with **Aa rakhsh** bricks creates delatens and beauty of apparent display of building and its appropriate perspective for building. **Aa rakhsh** refractory bricks play the role of a heat and cold-proof medium which prevents loss of energy produced by heating and cooling systems. They also remove or reflect heat in summer based on their color, type and area. This application applies for winter as they attract sunlight and consequently heat of the sun.



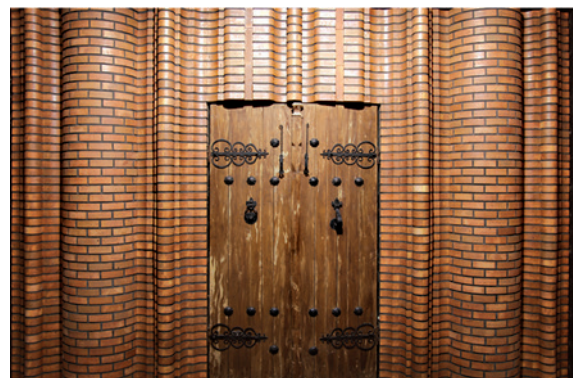


# AZARAKHSH

*Refractory Brick*

[www.Azarakhsh.ir](http://www.Azarakhsh.ir)

The Biggest Manufacturer Of Fire-Proof Productions & Brick Face in Middle East



*Get a Perfect view* Azarakhsh Refractory Bricks, Ideal for Beautiful Patios, Yards, Staircases and Streets

DETAILS

PAGE

134





**Azarakhsh** International  
Façade **Refractory Bricks**  
Manufactories (Group) is ready to  
fulfill the dreams you're thinking  
about by virtue of its equipment,  
specialist staffs and benefiting  
from all facilities and state-of-the-art  
technologies whenever you desire.

AP 220  
AP 226



## PRECIOUS BRICKS FOR THE FACADE

The Biggest Manufacturer Of Fire-Proof Productions & Brick Face in Middle East

► A member of Brick Industry Association of U.S.A



The secret of **Brick** ability for creating the most fantastic buildings of history is due to its proportionality. A **Brick**-made building is a part of nature. This building not only disturbs its congruency with nature but also provides a scenic color and form. Therefore, it has been always preferred by people. Like a hand-made carpet, it is the endless elegances of architects. The other property which brings exclusivity for **Brick** is its different sizes (dimension). These sizes have been evolved during time and coordinated with the human's body structure and ability. Its size makes it to be matched together easily.

*Get a Perfect view*

The Biggest Manufacturer Of Fire-Proof Productions & Brick Face in Middle East

DETAILS

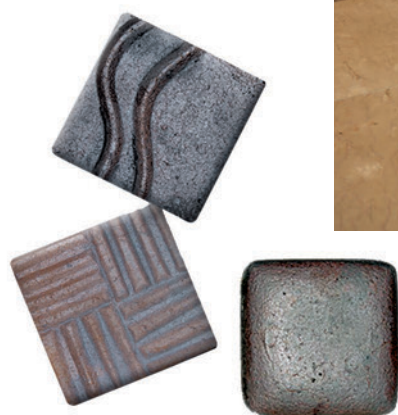
PAGE

134



Exclusive Properties of **Azarakhsh Refractory Bricks** One of the most important properties of **Azarakhsh Refractory Bricks** is their thermal masses. In fact, due to their high densities, they preserve heat and free such heat gradually. In other words, houses constructed with these **Bricks** become cool in summer and warm in winter since it does not let the energy be lost. Of the other properties of our **Bricks**, diversity of color may be exemplified. This color originates from color-making elements in mineral compounds. In addition, high temperature baking manifests the vast colors after production of refractory **Bricks**. These **Bricks** will then be constant from the view point of color against sunlight.







**Azarakhsh International**  
Façade **Refractory Bricks**  
Manufactories (Group) is ready to  
fulfill the dreams you're thinking  
about by virtue of its equipment,  
specialist staffs and benefiting  
from all facilities and state of the art  
technologies whenever you desire.

ACD  
260 - AP 29  
230 - AST 115





Azarakhsh International Refractory Brick Manufacturer Group

► A member of Brick Industry Association of U.S.A



ACD - 200



ACD - 201



ACD - 202



ACD - 203



ACD - 204



ACD - 250



ACD - 251



ACD - 252





|                 |               |
|-----------------|---------------|
| ACD - 200 ..... | 310 • 380 m.m |
| ACD - 201 ..... | 200 • 200 m.m |
| ACD - 202 ..... | 270 • 250 m.m |
| ACD - 203 ..... | 200 • 200 m.m |
| ACD - 204 ..... | 330 • 300 m.m |
| ACD - 250 ..... | 400 • 400 m.m |
| ACD - 251 ..... | 500 • 320 m.m |
| ACD - 252 ..... | 500 • 500 m.m |

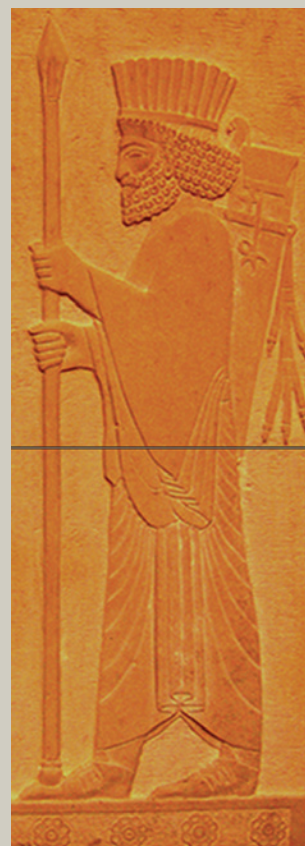
*Get a Perfect view* The Biggest Manufacturer Of Fire-Proof Productions & Brick Face in Middle East



### Inscription Tile Refractory Bricks:

Planar refractory bricks are offered in the dimension of 50×70 in different designs as brick layer, stone layer, antique and symbolic inscriptions. Abame-nian, Greek and ancient Egypt designs. These types of bricks can be used for interior and exterior façades of residential and administrative buildings, hotels and etc. according to their sizes (dimensions), they can easily be fixed for façade. In addition, they have a very proper price in comparison with stone, earthenware and other graded materials.

آجر نسوز تایل کتیبه ای آجر نسوز صفحه ای در ابعاد ۵۰×۷۰ سانتی متر می باشد و در طرح های مختلف به صورت آجرچین، سنگ چین، کتیبه های نوشتاری و آنتیک، سمبلیک و نقوش تاریخی هخامنشی، یونانی و مصر باستان است. کاربرد این آجرها در نماهای داخلی و خارجی ساختمان های مسکونی، اداری، هتل ها و .... می باشد که با توجه به ابعاد آن پیشرفت کار سریع و ظرافت کار بسیار بالا می رود و با توجه به تولید صنعتی و انبوه، قیمت بسیار مناسب در مقایسه با سنگ، سفال و سایر مصالح منقوش دارد.





## Architecture or sculpturing...

As you may see in this page, these two are not separate from each other.



Music, painting, sculpturing and generally arts originate from races, traditions, cultures and religious rituals. In addition, they represent the sentiments and thoughts of every religions and doctrines. If these arts are ruined, civilizations and cultures of every society are ruined in one hand and knowledge, literary and artistic information are diminished in human life. For this reason, we have to endeavor to provide materials which are highly durable and stable to create these valuable artistic works, those which are also resistant to climatic changes, rain and etc. For this sake, statues, sculptures or other graved works which are used to decorate exterior spaces are more vulnerable to perdition (destruction) rather than other hand-made works since the materials which are used for creating these sculptures or statues are mostly made from, cement, stone, plaster or earthenwork. Among these materials, cement and stone can only be used exteriorly, but they have their own problems. Due to water absorption, cement is decomposed. Most rocks have sedimentary origins and they become eroded due to temperature fluctuations. However, sculptures made by refractory materials do not show any of the above mentioned defects due to uniformity of materials and low absorption of water. Therefore, the created works are long-lasting and there are no spatial restriction to mount them.

دارند و آنها نیز معایبی دارند. سیمان به جهت قابلیت جذب آب در هنگام یخ زدگی متلاشی می شود و انواع سنگ نیز به دلیل رسوبی بودن، پس از گذشت زمان در نوااسانات دمایی دچار فرسایش شده و منجر به متلاشی شدن می شود. اما مجسمه های ساخته شده با مواد نسوز، به دلیل یک نواختی مواد و جذب آب کم، هیچ یک از معایب مذکور را نداشته و اثر هنری ساخته شده با آن ماندگاری بسیار زیادی دارد و هیچ گونه محدودیت مکانی جهت نصب ندارند.

استفاده قرار می گیرند از دوام و استحکام بالایی بر خوردار باشند و در برابر تغییرات آب و هوایی، باد و باران و... گزند نبینند. از این رو تندیس ها، پیکره ها و یا دیگر آثار منقوشی را که برای آراستن فضای خارجی مورد استفاده قرار می دهیم، بیش از سایر هنرهای دست ساز در معرض نابودی قرار می گیرند، زیرا مصالح لازم برای خلق انواع تندیس ها و یا پیکره ها و... اغلب سیمان، سنگ، گچ، و یا سفال است، که از این میان تنها سیمان و سنگ قابلیت استفاده در فضای خارجی را

موسیقی، نقاشی، مجسمه سازی و به طور کلی هنر در هر سرزمین، ریشه در آداب و رسوم فرهنگ و مناسک مذهبی اقوام دارد و همچنین بیانگر عواطف و افکار هر آئین و مذهب است. از میان رفتن این هنرها از طرفی باعث از بین رفتن تمدن و فرهنگ هر جامعه و از طرف دیگر سبب کاهش و تنزل دانش و اطلاعات ادبی و هنری در امور زندگی انسان در همه قرون و عرصه ها می شود. از این رو باید بکوشیم تا مصالحی که برای خلق و به وجود آوردن این آثار گرانبه تر هنری مورد

Azarakhsh Refractory Bricks, Ideal for Beautiful Patios, Yards, Staircases and Streets





# *Touch of Nature*

**Azarakhsh group** with the support of specialized personnel and equipments and with the use of modern technologies and possibilities around the world is ready at any time that you wish to actualize your dream.







## Goals and honors of Azarakhsh Qom International Refractory Bricks Manufactories Group

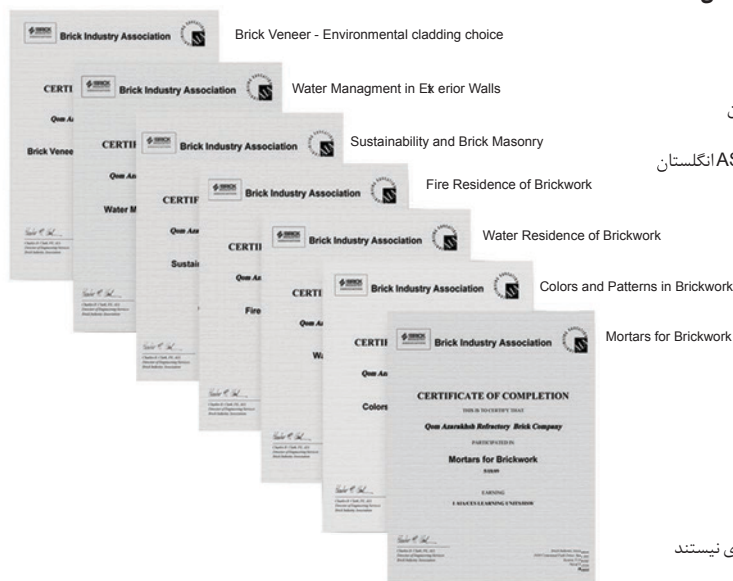


- Obtaining two **ISO 9001** Standard certificates from MIC and Premier of England
- Obtaining **ISO 9001-2008** Standard certificate of Quality Management from **ITCC** of England
- Obtaining International **ISO 10002:2004** Standard certificate of Customer Satisfaction System from England
- Obtaining International **OHSAS 18001:2007** Standard certificate of Health and Safety from **ITCC** of England
- Obtaining International **ISO 14001:2004** Standard certificate of Environmental standard from **ASCB(E)** of England
- Obtaining the position of Golden Product from Iran Confair **2010**
- Obtaining the standard emblem of Iran
- Obtaining 8 certificates from the Brick Industry Association (U.S.A)
- Brick Veneer- Environmental Cladding Choice
- Colors and patterns in brickwork
- Mortars for brickwork
- Water management in exterior walls
- Sustainability and brick masonry
- Water- resistant brickwork
- Articulation and scale in brickwork

### Our goals are as following:

- Reaching a common concept of quality
- Providing a standard for customers
- Identification and control of product properties which are not measurable by laboratory methods
- Creation of motivation for staffs and attracting their cooperation for advancement of the Co.'s goals
- Increasing the value of process output values by creating strategies for preventing error
- Strategies for segregation of favorable and unfavorable products
- Advancing towards comprehensive management system

### اهداف و افتخارات گروه بین المللی کارخانجات آجر نسوز نما آذرخش:



کسب دو گواهینامه ایزو ۹۰۰۱ از **MIC** و **premier** انگلستان  
دریافت گواهینامه ISO ۹۰۰۱-۲۰۰۸ مدیریت کیفیت از **ITCC** انگلستان  
دریافت گواهینامه استاندارد بین المللی ISO ۱۰۰۰۲-۲۰۰۴ سیستم رضایت مشتری از انگلستان  
دریافت گواهینامه استاندارد ISO ۱۸۰۰۱-۲۰۰۷ OHSAS ایمنی و بهداشت از **ITCC** انگلستان  
دریافت گواهینامه استاندارد بین المللی ISO ۱۴۰۰۱-۲۰۰۴ استاندارد زیست محیطی **ASCB(E)** انگلستان  
کسب مقام محصول طلایی **Iran Confair ۲۰۱۰**  
دریافت علامت استاندارد ایران

کسب ۸ گواهینامه از انجمن آجر امریکا  
**Brick Veneer – Environmental Cladding Choice**  
**Colors and Patterns in Brickwork**  
**Mortars for Brickwork**  
**Water Management in Exterior Walls**  
**Sustainability and Brick Masonry**  
**Water – Resistant Brickwork**  
**Articulation and Scale in Brickwork**

### اهداف ما عبارت است از :

رسیدن به یک مفهوم مشترک از کیفیت  
اطمینان بخشیدن به مصرف کننده و مشتری  
تشخیص و کنترل ویژگی های محصول که با استفاده از متدهای آزمایشگاهی قابل اندازه گیری نیستند  
ایجاد انگیزه در پرسنل و جلب مشارکت آنها در پیشبرد اهداف شرکت  
افزودن به ارزش خروجی های سیستم فرایند با ایجاد راه کارهای جلوگیری از بروز خطا  
راه کارهای جدا سازی اقلام خوب و معیوب  
و در نهایت پیمودن مهم ترین گام در راه رسیدن به مدیریت کیفیت جامع



**The Biggest Manufacturer Of Fire-Proof Productions & Brick Face in Middle East**





I n t e r n a t i o n a l   E x h i b i t i o n   o f   b u i l d i n g   S i n c e   2 0 0 0   t o   2 0 1 6





● رهبر کارآفرین مسلمان از دانشگاه تهران در مراسم هشتادمین سال تأسیس دانشگاه تهران.

● انتخاب پدر صنعت نوین آجر توسط رئیس قوه مقننه، آقای دکتر لاریجانی.

● برگزیده ی چهره ی ماندگار از وزارت علوم، تحقیقات و فناوری.

● برگزیده ی کنفرانس بین المللی معماری و ریاضیات دانشگاه کاشان انتخاب واحد نمونه ی صنعتی و معدنی در سال های ۹۴ تا ۹۷ برگزیده ی کار آفرین نمونه از دانشگاه شهید بهشتی.





# مراسم افتتاحیه فاز ۴ طرح توسعه گروه بین المللی کارخانجات آذرخش

International Center of Phase 4 Development  
Azarakhsh Industries International Group

What's to do?  
Just trust to professionals





#### Important points for construction of façade:

- Masonry bar and thread should be used during the process of **BRICK** work to make sure from the balance of fixed rows.
- Using mortar balancing bar to create a uniform space between two **BRICKS** is recommended.
- Paying attention to vertical articulations during construction by fixing some balancing threads along the work (in vertical mode).
- In case of change in the lengths of **BRICKS**, use the inner space of **BRICK** joints to solve the problem of **BRICK** size in order to put vertical joints in one direction orderly.
- Sand with appropriate grading should be selected for the mortar which is to be used between **BRICKS** in such a way that it does not prevent balancing.
- **BRICK** work should be controlled from the viewpoint of balancing and being flat along each meter of **BRICK** work.
- Cleaning the **BRICK** layer during articulation is as important as the sensitivity of **BRICK** fixing. Therefore, you are recommended to pay enough attention to articulation. In accordance with the provisions of general properties of construction work as compiled by the State Organization for Management and Planning, façade should not be diverted more than 6 mm for each floor with height of 3 m. In addition, diversion from vertical direction should not exceed 30 mm in total height of building and tolerance of joints widths in **BRICK** work façade (except antique and rustic **BRICKS**) should not exceed  $\pm 1$  mm.

- \* استفاده از شمشه بنایی و ریسمان برای شاقولی یک نواختی در طول کار.
- \* استفاده از شمشه ملات برای ایجاد فضای یک نواخت در بین دو آجر
- \* توجه به بندهای عمودی در هنگام اجرا با نصب تعدادی ریسمان قیانی در طول کار (عمودی)
- \* در صورت وجود تغییر اندازه در طول آجرها ، از فواصل میانی بند ها برای برطرف نمودن این موضوع کمک گرفته تا بندهای عمودی به صورت منظم در یک امتداد قرار گیرند.
- \* انتخاب ماسه با دانه بندی مناسب برای ملات بین آجرها به صورتی که مانع از تراز کردن آنها نشود .

- \* کنترل آجر کاری از لحاظ شاقولی ، تراز و مسطح بودن در هر متر از فضای کار شده
- \* تمیز نگاه داشتن سطح آجر شده در هنگام بندکشی به اندازه ی حساسیت در چیدمان آجرها حائز اهمیت است . لذا به مطالب ارائه شده در قسمت بندکشی توجه ویژه ای داشته باشد.
- \* طبق مفاد مشخصات عمومی کارهای ساختمانی که از طرف سازمان مدیریت و برنامه ریزی کشور تدوین شده است ، انحراف نما از امتداد قائم برای هر طبقه به ارتفاع ۳ متر نباید از ۶ میلیمتر تجاوز کند . همچنین انحراف از امتداد قائم در کل ارتفاع نباید از ۳۰ میلیمتر بیشتر باشد و رواداری پهنای بندها در نما سازی با آجر ( بجز آجر های آنتیک و رستیک ) نباید از ۱+ میلیمتر تجاوز کند .





# Preparation of Brick Works Ground

## 1 . Preparation of Brickwork Ground

In accordance with carried out designs for building façade and geometry of building design, the **BRICK** work ground shall be prepared in such a way that no obstacles should be against installation of **BRICK** work plummet. Verification of the surfaces which the **BRICKS** are to be fixed; from the view point of vertical and horizontal planes of working:

By using advanced tools, the verticality of surface can be assured. Such procedure may be carried out traditionally. For this reason, thread the string in different surfaces like balancing to better understand the ground of **BRICK** fixing. By considering 2 Cm (at minimum) or 6 Cm (at maximum) of mortaring behind **BRICK**work surface, take action to remove these impediments by using different methods

## 2 . Chassis lying

It is recommended to use metallic plates inside concrete in different parts of beam and column of concrete-frame buildings in order to prevent damages to concrete structures. During the operation of chassis lying, the **BRICK** work ground can be designed in such a way that the used metallic plate be fully covered with **BRICK** and mortar to prevent probable corrosion. Paying attention to the construction of gutta is very important during the design of chassis, so that the trickled down water should not have destructive effects on the building façade and ruins its seeable appearance. Using a mortarfree of organic matter is advised to prevent probable efflorescing which is due to direct effect of back-laid mortar.

## 3 . Brick Fixing Stage

There are different methods to fix **BRICKS** in accordance with climatic conditions where the operation is carried out. In addition, using **BRICK** work for interior or exterior spaces affects the method of **BRICK** fixing. In general, there are two methods for **BRICK** fixing. Firstly, they can be fixed by adhesives, and secondly, they can be fixed with mortar. Using adhesives are not recommended for exterior or façade of the building. When the ground of work is prepared and the lower part is tested to be balance, the first row of **BRICKS** has to be laid and fixed. For early stages **BRICKS** may be placed side by side in accordance with **BRICK** arrangement and the elegance of designer.

## 4 . Brick Fixing Stage

In this method balancing of the lower row of laid **BRICKS** (horizontal and vertical) should be assured when the first row is fixed. Using masonry bars (preferably 2 m in height) is recommended to test the balance of both sides of the laid **BRICK** surface. In addition, using mortaring bar and the mortar which consist of cement, leached broken sand with soft grading on an appropriate ground may yield a favorable thickness for the next row of **BRICKS**.

When the next row of **BRICKS** is fixed on a row of mortar, a grout consisting of cement and sand should fill the back of laid row and the process should be continued until the end of **BRICK** work in accordance with design of building and manner of construction.

## ۱ . آماده سازی بستر کار :

با توجه به طراحی های انجام شده برای ساختمان و هندسه طرح ، بستر کار باید به نحوی آماده شود که هیچ گونه مانعی برای نصب شاقولی آجر نباشد .

- بررسی سطوح نصب آجر ، از نظر صفحه ی عمودی و افقی کار :

با استفاده از ابزار های پیشرفته می توان از شاقول بودن کار اطمینان حاصل کرد و می توان به صورت سنتی نیز این کار را انجام داد . به این نحو که با ریسمان کشی هایی در سطوح مختلف ، مانند قیاس کشی ، از وضعیت بستر محل نصب آجر آگاهی پیدا کرد و با در نظر گرفتن حداقل ۲ سانتیمتر و حداکثر ۶ سانتیمتر ملات در پشت آجر ، جهت رفع این موانع از شیوه های مختلفی مانند شاسی کشی استفاده نمود .

## ۲ . شاسی کشی :

در نقاط مختلف تیر و ستون در ساختمان های بتنی ، استفاده از صفحه پلیت های فلزی در داخل بتن توصیه می شود ، تا از آسیب رساندن به سازه های بتنی جلوگیری شود . در هنگام شاسی کشی می توان بستر کار را به صورتی طراحی و اجرا نمود که فلز استفاده شده در آن با آجر و ملات کاملاً پوشیده شود تا از پوسیدگی احتمالی آن جلوگیری شود . توجه به ایجاد آب چکان در طراحی شاسی بسیار حائز اهمیت می باشد ، به گونه ای که آب ناشی از بارندگی بر روی نما اثر مخرب نداشته باشد تا از جلوه ظاهری نما کاسته نشود . استفاده از ملاتی که عاری از هر گونه عناصر آلی است ، برای جلوگیری از شوره زدگی احتمالی که تاثیر مستقیم ملات پشت کار می باشد توصیه می شود .

## ۱ . مرحله نصب آجر :

برای نصب آجر روش های گوناگونی وجود دارد که با در نظر گرفتن شرایط اقلیمی محل نصب آجر و همچنین موقعیت قرارگیری آن در داخل یا خارج ساختمان می توان آن را به دو صورت چسبی و ملاتی اجرا نمود . که استفاده از روش چسبی در نمای خارجی ساختمان توصیه نمی شود . پس از آماده سازی بستر و اطمینان از تراز بودن قسمت زیرین ، شروع به چیدمان ردیف ( رج ) اول می کنیم . در مراحل اولیه کار می توان از روش ساده یا هره چینی با توجه به چیدمان آجر و سلیقه طراح بهره گرفت .

## ۲ . روش اجرای ملاتی :

در این روش پس از اجرای ردیف اول باید از تراز بودن سطح آجر چینی ( افقی و عمودی ) اطمینان حاصل کرد . استفاده از شمشه های بنایی ( ترجیحاً به ارتفاع ۲ متر ) در دو طرف سطح مورد نظر به صورت شاقولی از همه جهات توصیه می شود . استفاده از شمشه ملات و ریختن ملاتی متشکل از سیمان و ماسه شسته شکسته با دانه بندی نرم ، بر بستری مناسب می تواند ضخامت دلخواه را برای ردیف بعدی ایجاد نماید . پس از چیدن ردیف بعدی آجر روی لایه ای از ملات ، پشت آن را با دوغاب سیمان و ماسه پر می کنیم و در ادامه با توجه به طرح ساختمان و فرم اجرا همین روند را تا انتها تکرار می نماییم .





نقش اصلی بند کشی ، پذیرش انقباض و انقباض سطحی ، موضعی و توزیع آن به طور یکنواخت در نمای ساختمان است ، علاوه بر آن بند کشی باید مانع ورود آب و نفوذ رطوبت به قشرهای داخلی دیوارها و سایر قطعات ساختمان گردد. از این رو ملات بندکشی باید ریزدانه و پرمایه باشد تا مانع ایجاد خاصیت جاذبه مویی شود. بند کشی به عنوان کار نهایی باید جذابیت منظر را کامل به اتمام برساند. عرض بند آجرها بر اساس طرح انتخابی ۸ تا ۲۰ میلیمتر می باشد که باید قبلا محل اجرای آن با برس تمیز گردد و پیش از شروع کار ، مرطوب و آبپاشی شود. حداقل عیار سیمان بندکشی ، شامل ۴۰۰ کیلوگرم سیمان در هر متر مکعب می باشد. قطر سنگدانه نباید از ۱ میلیمتر بیشتر باشد. مناسب ترین زمان برای بند کشی قبل از سخت شدن ملات دیوار هاست (تا ۲۵ روز بعد از اجرا) در هر حال از بند کشی در هوای بسیار سرد ، بسیار گرم و بارندگی باید خودداری نمود ، چنانچه اجرای بند کشی در هوای بسیار سرد یا گرم الزامی باشد ، اتخاذ تدابیر مخصوص بتن ریزی در هوای بسیار گرم یا سرد الزامی است. در هوای گرم ، بند کشی باید از تابش مستقیم خورشید مصون باشد با وسایل پوششی مناسب مرطوب نگه داشته شود. در هوای سرد بندکشی باید در روزهای آفتابی بین ساعات ۱۰ الی ۱۴ صورت گیرد. از ماسه و آب گرم استفاده شود و نمای بند کشی شده با وسایل مناسب پوشانده و گرم نگه داشته شود. سرعت سفت شدن ملات با تقلیل درجه حرارت محیط ، کاهش می یابد. لذا هنگام بند کشی در هوای سرد ، سرعت بند کشی باید به نحوی باشد که فرصت کافی برای سفت شدن ملات قبل از شروع یخبندان وجود داشته باشد.

The main role of articulation or jointing is to predict superficial expansion or contraction and distribute such changes to the building façade. In addition, articulation should prevent water and moisture penetration to internal layers of buildings. For this reason, articulation mortar should be fine grain with much cement to prevent capillarity. Articulation should complete the attraction of building perspective. The width of Bricks joints should be 8 to 20 mm based on the selected design. Before articulation, its place should be brushed and wetted. The minimum amount of cement for articulation is 400 Kg per 1 cubic meter. In addition, the aggregate diameter should not exceed 1mm. The most appropriate time for articulation is prior to mortar hardening (25 days after construction). However, articulation should be prevented in cold or hot weather or during raining. In case, this action should be carried out under above mentioned circumstances, special schemes of concrete laying in very hot and cold weather are obligatory. In hot weather, articulation should be carried out away from sunlight and protected with appropriate wet protections. In cold weather, it should be carried out in sunny days between 10:00 p.m. to 14:00. In addition, sand and warm water should be used and the articulated wall should be protected from heat. Mortar hardening speed decreased when the temperature drops. Therefore, articulation in cold weather should be carried out provided that there would be enough time for hardening prior to frost time.



#### نکاتی در مورد نحوه ی بندکشی آجرها:

- قبل از نصب آجرها محل اتصال آجر بر روی دیوار باید مرطوب گردد.
- حداقل و حداکثر ملات خور پشت آجر ، بین ۲ تا ۴ سانتی متر باشد.
- بهترین دما جهت نصب ، بین ۵ تا ۳۵ درجه سانتی گراد است و هرگز در زمان یخبندان نباید عملیات نمکاری انجام شود.
- ماسه و آب مورد استفاده در ملات ها باید عاری از هرگونه مواد آلی باشد.
- مناسب ترین زمان جهت بندکشی حداقل چند هفته بعد از نصب آجرها است .
- قبل از بندکشی محدوده مورد نظر باید مرطوب گردد.
- بهترین زمان برای استفاده از ملات آماده شده جهت بندکشی ، حداکثر ۲ تا ۵ ساعت می باشد.
- به منظور همگن شدن ملات مناسب برای بندکشی ، حداقل چند دقیقه باید آن را ورز داد.
- هیچ گاه از صفحه ملات برای این منظور استفاده نشود.
- هنگام بندکشی باید ملات را روی قلم بندکشی قرار داد و سپس آن را بین شیار دو آجر فرو برد.
- هرگز نباید از دستمال مرطوب به منظور تمیز نمودن اضافات ملات بین شیارها استفاده نمود.
- بهترین گزینه به کار بردن برس ، پس از گذشت ۲ ساعت می باشد.
- چنانچه از رزین به منظور ضد آب نمودن آجر استفاده شود باید سازه کاملاً خشک و تمیز باشد.
- به ملات بند کشی می توان پودر های رنگی اضافه نمود . اما مقدار آنها در ملات نباید از ۱۰٪ وزن سیمان تجاوز کند و علاوه بر آن باید ضد قلیا بوده و در مقابل نور ، ثبات خود را در دراز مدت حفظ نماید .



#### Some Points Concerning Articulation of Bricks:

- Brick fixing place on the wall should be wetted prior to fixing.
- The min. and max. depth of mortar filling behind Brick layer is 2- 4 cm.
- Mortar sand and water should be free from any organic substances.
- The most appropriate time for articulation is several weeks after Bricking.
- The area in question should be watered prior to articulation.
- The best time for using the mortar for articulation is 2.5 hours after preparation of mortar at most.
- The mortar should be kneaded for several hours prior to articulation.
- Mortar plate should not be used for kneading under no circumstances.

- The mortar should be placed on the jointing chisel and then put between two grooves.
- Wet napkin should never be used to clean the surplus mortar between grooves.
- The best time for brushing is two hours after articulation.
- If any resin is used to make the structure water-resistant, it should be dry and clean.
- Colorful powders can be added to articulation mortar but they should not exceed 10 percent of cement weight. In addition, they should be non-alkaline and preserve their colors against sunlight in long time.
- The best temperature for articulation ranges between 5- 35 C°. façade construction should never be carried out during frost time.



| Random Black | Random American Design | Dark Granite | Granite | Yellow Shamuti | Random Red | تعداد قالب در متر مربع | تعداد در کارتن | ابعاد         | نام فارسی  | نام انگلیسی               |
|--------------|------------------------|--------------|---------|----------------|------------|------------------------|----------------|---------------|------------|---------------------------|
| مشکی رندوم   | آمریکایی رندوم         | گرانیتی تیره | گرانیتی | زرد شاموتی     | قرمز رندوم | 200                    | 126            | 55*55*27      | پلک 55     | Plaque bricks 55          |
| AP465        | AP461                  | AP462        | AP463   | AP464          | AP460      | 100                    | 48             | 100*100*27    | پلک 100    | Plaque bricks 100         |
| AP155        | AP154                  | -            | AP152   | AP153          | AP 151     | 60                     | 40             | 260*55*27     | پلک 260    | Plaque bricks 260         |
| AP34         | AP32                   | AP36         | AP33    | AP31           | AP29       | 60                     | 20             | 260*55*50     | پلک 260    | Plaque bricks 260         |
| AP253        | AP252                  | -            | AP251   | AP35           | AP250      | 37                     | 18             | 330*70*27     | پلک 330    | Plaque bricks 330         |
| AP43         | AP41                   | AP44         | AP42    | AP40           | AP38       | 37                     | 10             | 300*70*50     | پلک 330    | Plaque bricks 330         |
| AP274        | AP273                  | -            | AP272   | AP271          | AP270      | 25                     | 12             | 200*200*27    | پلک 200    | Plaque bricks 200         |
| AP61         | AP59                   | -            | AP60    | AP58           | AP56       | 68                     | 30             | 150*85*27     | پلک شومینه | Fireplace Plaque bricks   |
| Ap16/AP16A   | -                      | -            | -       | -              | Ap11/11g   | 16                     | 40             | 100-100*55*30 | 100 L      | "L" Plaque bricks 100     |
| AP198        | AP197                  | -            | AP196   | AP195          | AP194      | 16                     | 10             | 260-130*55*30 | 260L       | "L" Plaque bricks 260     |
| AP106        | AP104                  | AP108        | AP105   | AP103          | AP101      | 13                     | 8              | 330-165*70*30 | 330L       | "L" Plaque bricks 330     |
| AP115        | AP113                  | AP117        | AP114   | AP112          | AP110      | 34                     | 20             | 230*114*32    | کف 23*11   | Floor brick 230           |
| AP88         | AP86                   | -            | AP87    | AP85           | AP83       | 34                     | 4              | 230*114*64    | کف 23*11   | Floor brick 230           |
| AP129        | AP127                  | -            | AP128   | AP126          | AP124      | 16                     | 9              | 250*25*32     | کف 25*25   | Floor brick 250           |
| AP79         | AP77                   | -            | AP78    | AP76           | AP74       | 16                     | 3              | 250*250*64    | کف 25*25   | Floor brick 250           |
| AP162        | AP161                  | -            | AP163   | AP160          | AP158      | 87                     | 21             | 230*50*50     | دورستون 80 | Round the pillar Brick 80 |
| AP139        | AP137                  | -            | AP138   | AP136          | -          | 110                    | 64             | 140*55*25     | دورستون 47 | Round the pillar Brick 47 |
| AP215        | AP216                  | -            | AP214   | AP218          | -          | 16                     | 40             | 120*65*55*50  | پا ستون    | Pile foot brick           |
| AP227        | AP228                  | -            | AP226   | AP230          | AP229      | 16                     | 40             | 135*50*55*50  | سرستون     | Head Pillar brick         |
| AP221        | AP222                  | -            | AP220   | AP224          | AP223      | 16                     | 40             |               |            |                           |

|   |                       |                |                |                     |                     |     |    |            |                 |  |
|---|-----------------------|----------------|----------------|---------------------|---------------------|-----|----|------------|-----------------|--|
| AST 111   | AST113                | -              | AST116         | AST115              |                     | 87  | 21 | 230*50*37  | صغره ای         | Rocky Brick                              |
| در تمامی رنگ بندی ها و طرحی های تولیدی شرکت در هر متر مربع                |                       |                |                |                     |                     | 100 | 50 | 100*100*24 | سرامیک نئو راتو | Decorative ceramic brick                 |
| In all the company's color schemes and designs per square meter           |                       |                |                |                     |                     |     |    |            | حاشیه نئو راتو  | Margin brick of Decorative ceramic brick |
| هر کارتن 40 عددی حاشیه برابر با 10 متر طول میباشد                         |                       |                |                |                     |                     |     |    |            |                 |  |
| Each carton has 40 Margin bricks, which is 10 meters long                 |                       |                |                |                     |                     |     |    |            |                 |  |
| AP484   | AP481                 | -              | AP482          | AP483               | AP480               | 25  | 6  | 400*100*60 | پلاک نسوز 400   | Plaque bricks 400                        |
| AP485   | AP488                 | -              | AP487          | AP489               | AP486               | 25  | 12 | 400*100*30 | پلاک نسوز 400   | Plaque bricks 400                        |
| White granite   | Bright brown          | Dark brown     | Matte White    | Matte Black         | Shiny black         | 50  | 36 | 280*60*19  | پلاک نسوز 280   | Plaque bricks 280                        |
| گرانیتی سفید  | قهوه ای روشن          | قهوه ای تیره   | سفید مات       | مشکی مات            | مشکی براق           |     |    |            |                 |  |
| AB51  | AB41                  | AB31           | AB21           | AB11                | AB1                 |     |    |            |                 |  |
| Floral bright granite   | Simple bright granite | Floral Shamuti | Simple Shamuti | Floral Red          | Simple Red          | 60  | 40 | 260*55*17  | پلاک نسوز 260   | Plaque bricks 260                        |
| گرانیتی روشن گلدار  | گرانیتی روشن ساده     | شاموتی گلدار   | شاموتی ساده    | قرمز گلدار          | قرمز ساده           |     |    |            |                 |  |
| APM41   | APM40                 | APM31          | APM30          | APM11               | APM10               |     |    |            |                 |  |
|   |                       | Floral Orange  | Simple Orange  | Floral Dark granite | Simple Dark granite | 60  | 40 | 260*55*17  | پلاک نسوز 260   | Plaque bricks 260                        |
|   |                       | نارنجی گلدار   | نارنجی ساده    | گرانیتی تیره گلدار  | گرانیتی تیره ساده   |     |    |            |                 |  |
|   |                       | APM51          | APM50          | APM43               | APM42               |     |    |            |                 |  |
| * تعداد در متر مربع با احتساب یک سانتی متر بندکشی در طرفین محاسبه شده است |                       |                |                |                     |                     |     |    |            |                 |  |



*Get a Perfect view* The Biggest Manufacturer Of Fire-Proof Productions & Brick Face in Middle East



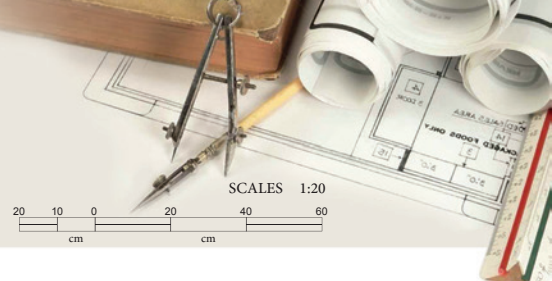
| کد آجر | نام انگلیسی  | نام فارسی                      | ابعاد          | تعداد در کارتن | تعداد در متر طول | تعداد در متر مربع |
|--------|--|--------------------------------|----------------|----------------|------------------|-------------------|
| AR20   | Rustic Brickfaçade - American design               | رستیک آمریکایی                 | 280*70*25      | 30             | -                | 54                |
| LAR20  | "L" Rustic Brick façade - American design          | رستیک آمریکایی ال              | 280-140*70*25  | 10             | 13               | -                 |
| AR80   | Rustic Brickfaçade - American design               | رستیک آمریکایی                 | 200*50*25      | 52             | -                | 100               |
| LAR80  | "L" Rustic Brick façade - American design          | رستیک آمریکایی ال              | 200-100*50*25  | 28             | 17               | -                 |
| AR43   | Rustic Brickfaçade - American design               | رستیک آمریکایی                 | 100*100*25     | 70             | -                | 100               |
| AR02   | Rustic Brickfaçade - American design               | رستیک آمریکایی                 | 200*100*25     | 26             | -                | 58                |
| LAR02  | "L" Rustic Brick façade - American design          | رستیک آمریکایی ال              | 200-100*100*25 | 14             | 10               | -                 |
| AR52   | Rustic Brickfaçade - American design               | رستیک آمریکایی                 | 200*200*25     | 12             | -                | 27                |
| AR200  | Rustic Brickfaçade - American design               | رستیک آمریکایی                 | 280*70*100     | 11             | -                | 54                |
| AR35   | Rustic Brickfaçade - American design               | رستیک آمریکایی                 | 100*100*50     | 28             | -                | 100               |
| AR62   | Rustic Brickfaçade - American design               | رستیک آمریکایی                 | 200*200*50     | 7              | -                | 27                |
| AR30   | Rustic Brickfaçade - American design               | رستیک آمریکایی                 | 280*70*50      | 18             | -                | 54                |
| AR102  | Conic Rustic Bick façade - American design         | رستیک آمریکایی کونیک پر طاووسی | 100*100*50     | 28             | -                | 100               |
| AR88   | 4 Colors Rustic Brick façade - American design     | رستیک آمریکایی چهاررنگ         | 200*50*25      | 52             | -                | 100               |
| LAR88  | 4 Colors "L" Rustic Brick façade - American design | رستیک آمریکایی چهاررنگ ال      | 200-100*50*25  | 32             | 17               | -                 |
| AR27   | 4 Colors Rustic Brick façade - American design     | رستیک آمریکایی چهاررنگ         | 280*70*25      | 30             | -                | 54                |
| LAR27  | 4 Colors "L" Rustic Brick façade - American design | رستیک آمریکایی چهاررنگ ال      | 280-140*70*25  | 10             | 13               | -                 |
| AR57   | 4 Colors Rustic Brick façade - American design     | رستیک آمریکایی چهاررنگ         | 200*200*25     | 12             | -                | 27                |
| AR95   | 4 Colors Rustic Brick façade - American design     | رستیک آمریکایی چهاررنگ         | 200*100*25     | 26             | -                | 58                |
| LAR95  | 4 Colors "L" Rustic Brick façade - American design | رستیک آمریکایی چهاررنگ ال      | 200-100*100*25 | 14             | 10               | -                 |
| AR46   | 4 Colors Rustic Brick façade - American design     | رستیک آمریکایی چهاررنگ         | 100*100*27     | 70             | -                | 100               |
| AR19   | Rustic Bricl façade - Shamuti design               | رستیک شاموتی                   | 280*70*25      | 30             | -                | 44                |
| LAR19  | "L" Rustic Brick façade - Shamuti design           | رستیک شاموتی ال                | 280-140*70*25  | 10             | 13               | -                 |
| AR81   | Rustic Bricl façade - Shamuti design               | رستیک شاموتی                   | 200*50*25      | 52             | -                | 85                |
| LAR81  | "L" Rustic Brick façade - Shamuti design           | رستیک شاموتی ال                | 200-100*50*25  | 32             | 17               | -                 |
| AR04   | Rustic Bricl façade - Shamuti design               | رستیک شاموتی                   | 200*100*25     | 24             | -                | 44                |
| AR51   | Rustic Bricl façade - Shamuti design               | رستیک شاموتی                   | 200*200*25     | 12             | -                | 23                |
| AR42   | Rustic Bricl façade - Shamuti design               | رستیک شاموتی                   | 100*100*25     | 70             | -                | 100               |
| AR29   | Rustic Bricl façade - Shamuti design               | رستیک شاموتی                   | 280*70*5       | 18             | -                | 44                |
| AR51   | Rustic Bricl façade - Shamuti design               | رستیک شاموتی                   | 200*200*27     | 12             | -                | 25                |
| AR53   | Rustic Brick façade - Black design                 | رستیک مشکی                     | 200*200*25     | 12             | -                | 27                |
| AR83   | Rustic Brick façade - Black design                 | رستیک مشکی                     | 200*50*25      | 52             | -                | 100               |
| AR44   | Rustic Brick façade - Black design                 | رستیک مشکی                     | 100*100*25     | 70             | -                | 100               |
| AR06   | Rustic Brick façade - Black design                 | رستیک مشکی                     | 200*100*25     | 26             | -                | 58                |
| AR21   | Rustic Brick façade - Black design                 | رستیک مشکی                     | 280*70*25      | 30             | -                | 54                |
| LAR21  | "L" Rustic Brick façade - Black design             | رستیک مشکی ال                  | 280-140*70*25  | 10             | 13               | -                 |
| AR39   | Rustic Brick façade - Black design                 | رستیک مشکی                     | 100*100*50     | 28             | -                | 100               |
| AR300  | Rustic Brick façade - Gray Dutch design            | رستیک هلندی طوسی               | 200*50*25      | 52             | -                | 85                |
| AR301  | Rustic Brick façade - Gray Dutch design            | رستیک هلندی طوسی               | 280*70*25      | 30             | -                | 44                |
| AR302  | Rustic Brick façade - Gray Dutch design            | رستیک هلندی طوسی               | 200*100*25     | 24             | -                | 58                |
| AR303  | Rustic Brick façade - Gray Dutch design            | رستیک هلندی طوسی               | 350*50*25      | 28             | -                | 60                |



| کد آجر | نام انگلیسی   | نام فارسی                 | ابعاد          | تعداد در کارتن | تعداد در متر طول | تعداد در متر مربع |
|--------|---|---------------------------|----------------|----------------|------------------|-------------------|
| AR304  | Rustic Brick façade - Gray Dutch design               | رستیک هلندی طوسی          | 200*200*25     | 12             | -                | 25                |
| AR305  | Rustic Brick façade - Gray Dutch design               | رستیک هلندی طوسی          | 100*100*25     | 70             | -                | 100               |
| LAR340 | "L" Rustic Brick façade - Gray Dutch design           | ال رستیک هلندی طوسی       | 280-140*70*25  | 10             | 13               | -                 |
| AR341  | "L" Rustic Brick façade - Gray Dutch design           | ال رستیک هلندی طوسی       | 200-100*50*25  | 32             | 17               | -                 |
| AR306  | Rustic Brick façade - Gray Dutch design - Flowery     | رستیک هلندی طوسی کم گل    | 280*70*25      | 30             | -                | 44                |
| AR307  | Rustic Brick façade - Gray Dutch design - Flowery     | رستیک هلندی طوسی کم گل    | 200*50*25      | 52             | -                | 85                |
| AR308  | Rustic Brick façade - Gray Dutch design - Flowery     | رستیک هلندی طوسی کم گل    | 200*100*25     | 24             | -                | 58                |
| AR309  | Rustic Brick façade - Gray Dutch design - Flowery     | رستیک هلندی طوسی کم گل    | 350*50*25      | 28             | -                | 60                |
| AR310  | Rustic Brick façade - Gray Dutch design - Flowery     | رستیک هلندی طوسی کم گل    | 100*100*25     | 70             | -                | 100               |
| AR311  | Rustic Brick façade - Gray Dutch design - Flowery     | رستیک هلندی طوسی کم گل    | 200*200*25     | 12             | -                | 25                |
| LAR344 | "L" Rustic Brick façade - Gray Dutch design - Flowery | ال رستیک هلندی طوسی کم گل | 280-140*70*25  | 10             | 13               | -                 |
| LAR345 | "L" Rustic Brick façade - Gray Dutch design - Flowery | ال رستیک هلندی طوسی کم گل | 200-100*50*25  | 32             | 17               | -                 |
| LAR346 | "L" Rustic Brick façade - Gray Dutch design - Flowery | ال رستیک هلندی طوسی کم گل | 200-100*100*25 | 14             | 10               | -                 |
| LAR347 | "L" Rustic Brick façade - Gray Dutch design - Flowery | ال رستیک هلندی طوسی کم گل | 350-175*50*25  | -              | 17               | -                 |
| AR312  | Rustic Brick façade - Gray Dutch design - Florid      | رستیک هلندی طوسی پر گل    | 280*70*25      | 30             | -                | 44                |
| AR313  | Rustic Brick façade - Gray Dutch design - Florid      | رستیک هلندی طوسی پر گل    | 200*50*25      | 52             | -                | 85                |
| AR314  | Rustic Brick façade - Gray Dutch design - Florid      | رستیک هلندی طوسی پر گل    | 200*100*25     | 24             | -                | 58                |
| AR315  | Rustic Brick façade - Gray Dutch design - Florid      | رستیک هلندی طوسی پر گل    | 350*50*25      | 28             | -                | 60                |
| AR316  | Rustic Brick façade - Gray Dutch design - Florid      | رستیک هلندی طوسی پر گل    | 100*100*25     | 70             | -                | 100               |
| AR317  | Rustic Brick façade - Gray Dutch design - Florid      | رستیک هلندی طوسی پر گل    | 200*200*25     | 12             | -                | 25                |
| LAR348 | "L" Rustic Brick façade - Gray Dutch design - Florid  | ال رستیک هلندی طوسی پر گل | 280-140*70*25  | 10             | 13               | -                 |
| LAR349 | "L" Rustic Brick façade - Gray Dutch design - Florid  | ال رستیک هلندی طوسی پر گل | 200-100*50*25  | 32             | 17               | -                 |
| LAR350 | "L" Rustic Brick façade - Gray Dutch design - Florid  | ال رستیک هلندی طوسی پر گل | 200-100*100*25 | 14             | 10               | -                 |
| LAR351 | "L" Rustic Brick façade - Gray Dutch design - Florid  | ال رستیک هلندی طوسی پر گل | 350-175*50*25  | -              | 17               | -                 |
| AR318  | Rustic Brick façade - British design                  | رستیک انگلیسی             | 280*70*25      | 34             | -                | 54                |
| AR319  | Rustic Brick façade - British design                  | رستیک انگلیسی             | 200*50*25      | 52             | -                | 100               |
| AR320  | Rustic Brick façade - British design                  | رستیک انگلیسی             | 200*100*25     | 26             | -                | 58                |
| AR321  | Rustic Brick façade - British design                  | رستیک انگلیسی             | 350*50*25      | 28             | -                | 73                |
| AR322  | Rustic Brick façade - British design                  | رستیک انگلیسی             | 100*100*25     | 70             | -                | 100               |
| AR323  | Rustic Brick façade - British design                  | رستیک انگلیسی             | 200*200*25     | 12             | -                | 27                |
| LAR351 | "L" Rustic Brick façade - British design              | ال رستیک انگلیسی          | 280-140*70*25  | 10             | 13               | -                 |
| LAR352 | "L" Rustic Brick façade - British design              | ال رستیک انگلیسی          | 200-100*50*25  | 28             | 17               | -                 |
| LAR353 | "L" Rustic Brick façade - British design              | ال رستیک انگلیسی          | 200-100*100*25 | 14             | 10               | -                 |
| LAR354 | "L" Rustic Brick façade - British design              | ال رستیک انگلیسی          | 350-175*50*25  | -              | 17               | -                 |

\* تعداد در متر مربع با احتساب یک سانتی متر بندکشی در طرفین محاسبه شده است





**AB 1**



**AB 11**



**AB 21**



**AB 51**



*Get a Perfect view*

Azarakhsh International Refractory Brick Manufacturer Group



**AB 31**



**AB 51**

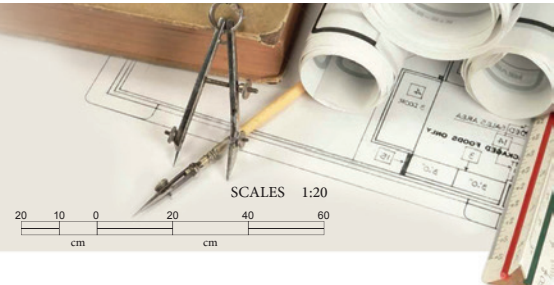


**AB 41**



**AB 41**





**AR 312**



**AR 318**



**AB 319**



**AR 303**



*Get a Perfect view*

Azarakhsh International Refractory Brick Manufacturer Group



**AR 309**



**AR 306**

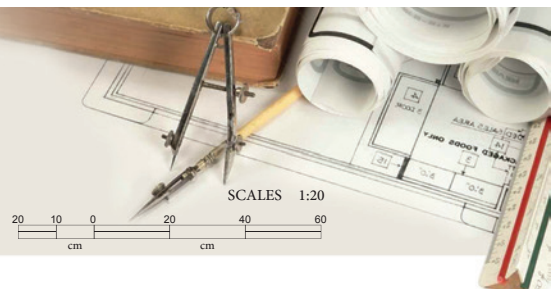


**AR 308**



**AR 304**





**AR 325**



**AR 301**



**AB 301**



**AR 303**

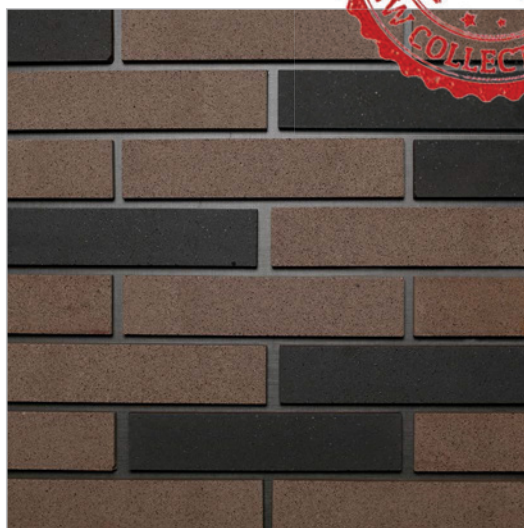


*Get a Perfect view*

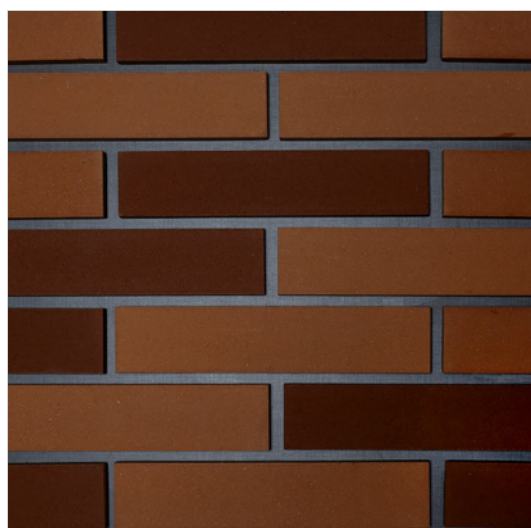
Azarakhsh International Refractory Brick Manufacturer Group



**Random Mix**



**Random Mix**

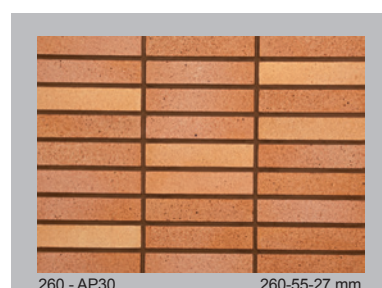
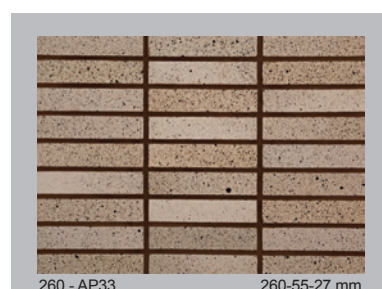
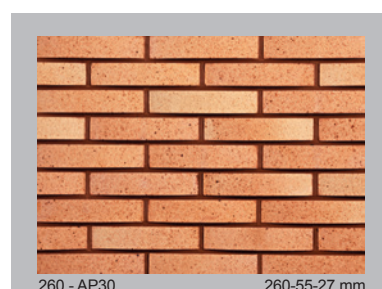
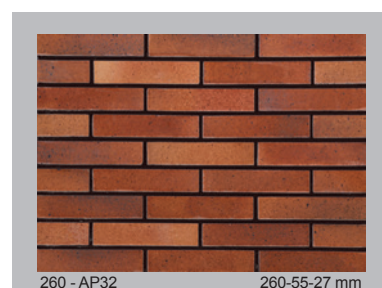
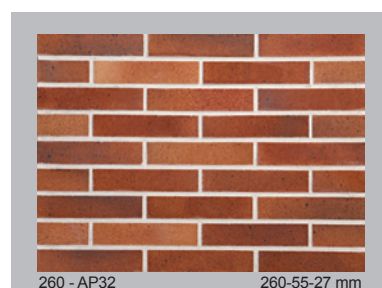
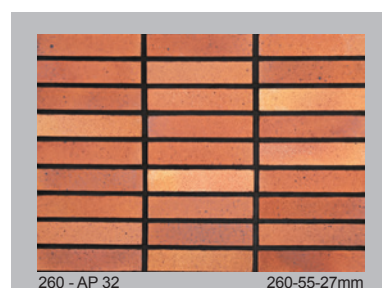
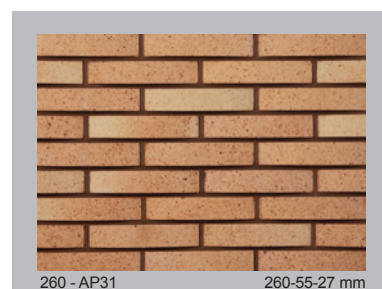
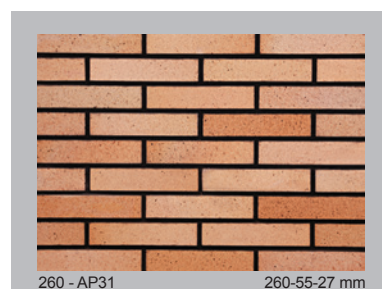
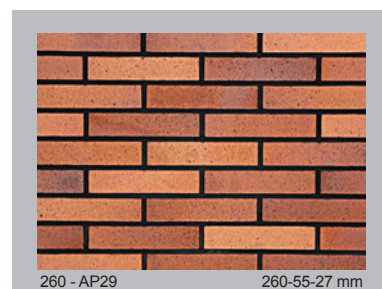
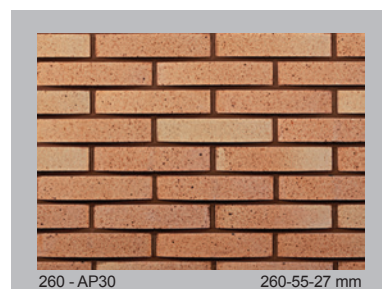
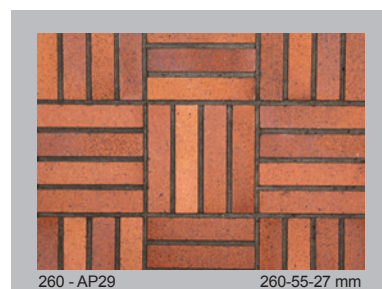
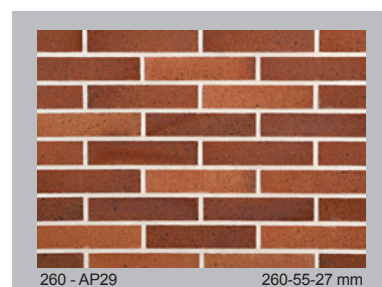
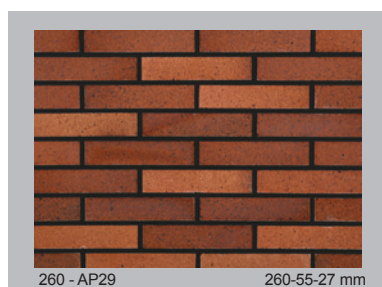
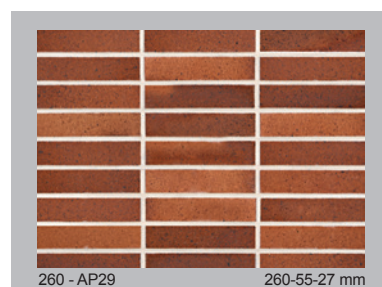
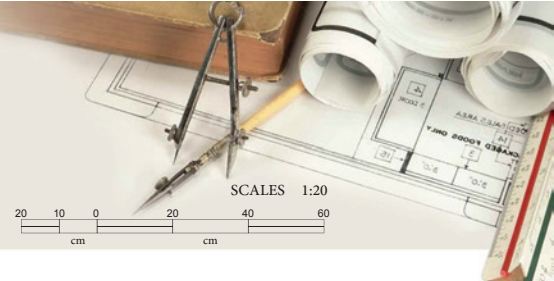


**Random Mix**



**Random Mix**





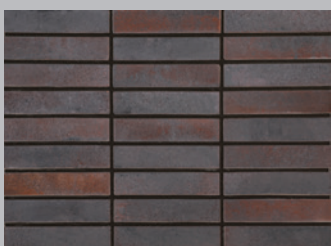


*Get a Perfect view*

Azarakhsh International Refractory Brick Manufacturer Group



260 - AP34 260-55-27 mm



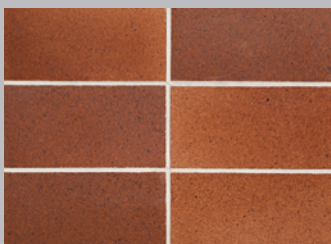
260 - AP34 260-55-27 mm



260 - AP34 260-55-27 mm



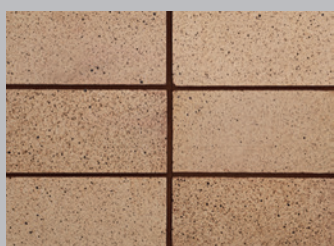
260 - AP36 260-55-27 mm



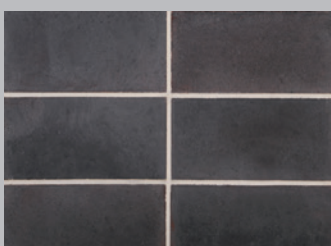
400 - AP65 400-200-27 mm



400 - AP67 400-200-27 mm



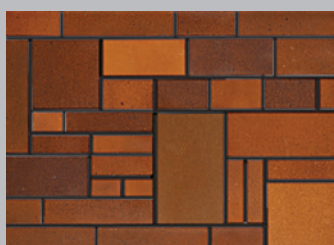
400 - AP69 400-200-27 mm



400 - AP70 400-200-27 mm



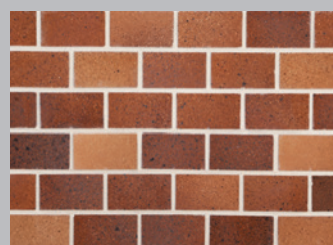
400 - AP68 400-200-27 mm



00 AP 32



00 AP000



150 - AP11 150-85-27 mm



260 - ASH420 260-55-27 mm



260 - ASH400 260-55-27 mm



260 - ASH380 260-55-27 mm



330 - ASH480 330-75-27 mm

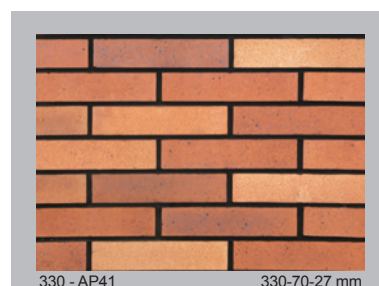
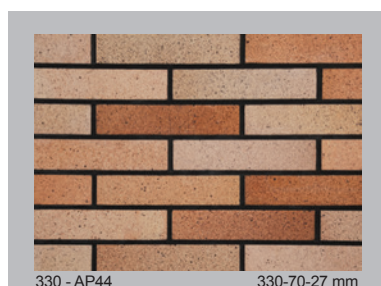
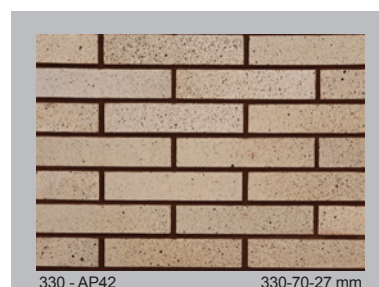
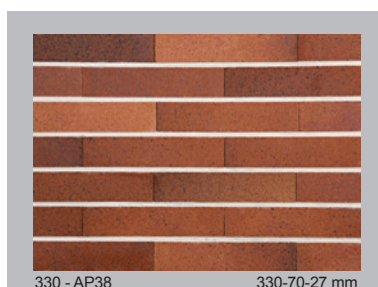
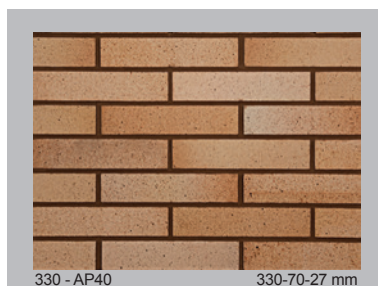
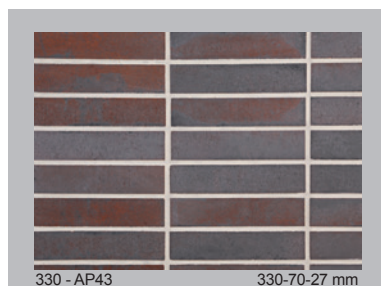
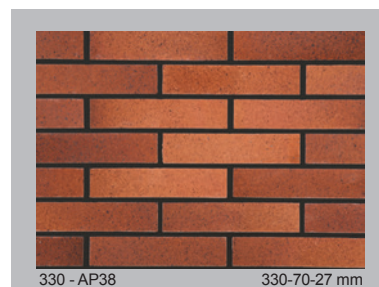
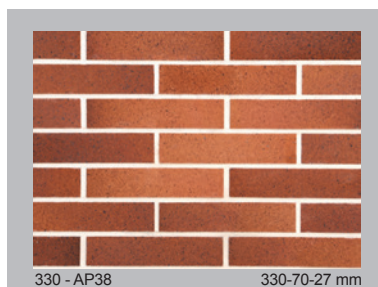
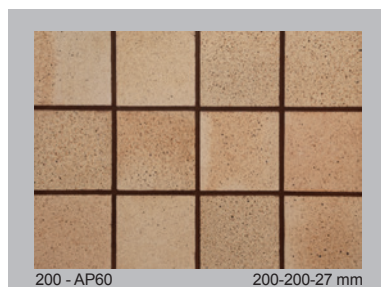
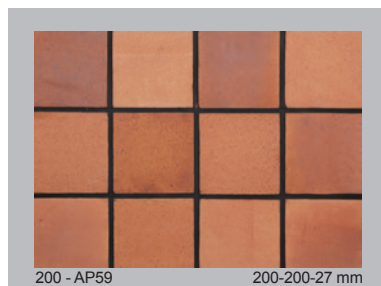
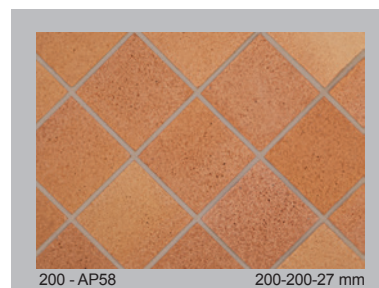
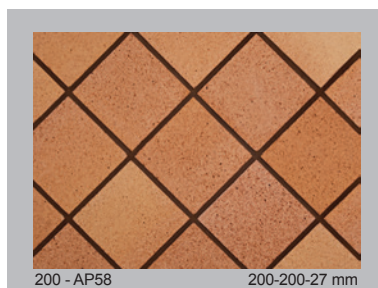
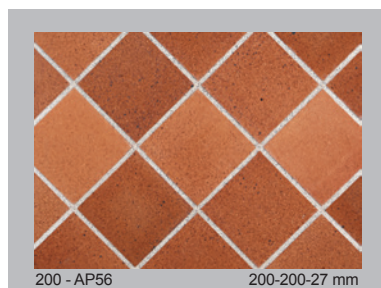
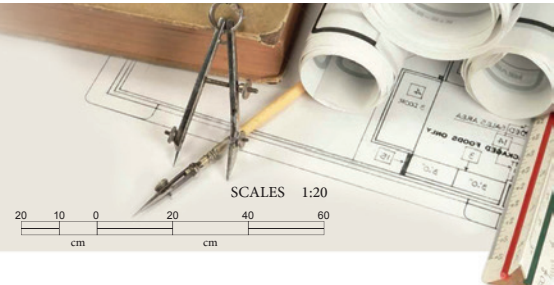


260 - ASH460 260-55-27 mm



260 - ASH440 260-55-27 mm







*Get a Perfect view*

Azarakhsh International Refractory Brick Manufacturer Group



55 AP464

55-55-27 mm



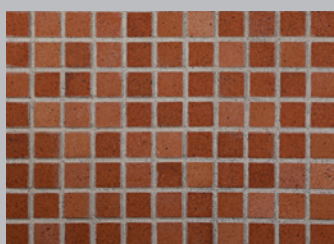
55 AP460

55-55-27 mm



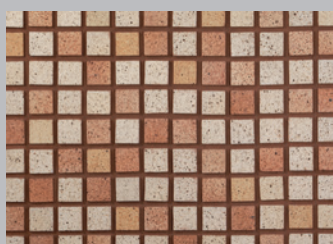
55 AP460

55-55-27 mm



55 AP461

55-55-27 mm



55 AP462

55-55-27 mm



55 AP465

55-55-27 mm



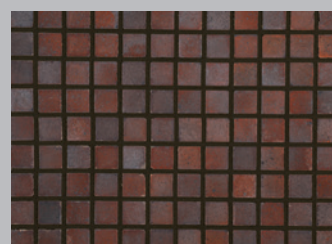
55 AP464

55-55-27 mm



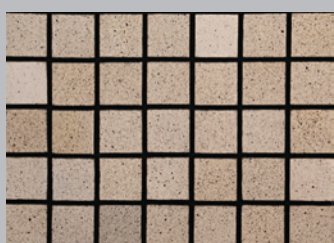
55 AP463

55-55-27 mm



55 AP465

55-55-27 mm



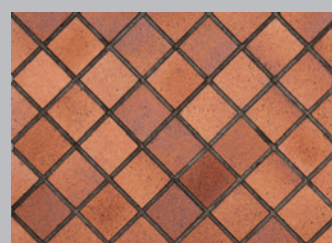
100 - AP152

100-100-27 mm



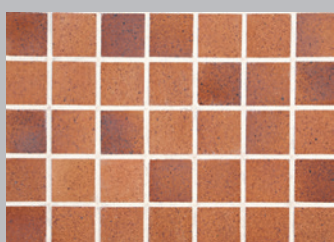
100 - AP151

100-100-27 mm



100 - AP151

100-100-27 mm



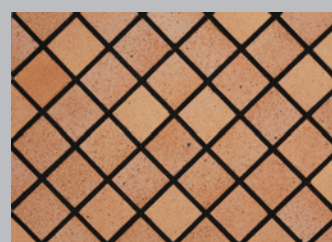
100 - AP154

100-100-27 mm



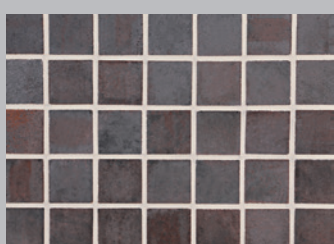
100 - AP153

100-100-27 mm



100 - AP153

100-100-27 mm



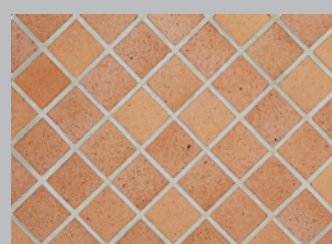
100 - AP155

100-100-27 mm



100 - AP153

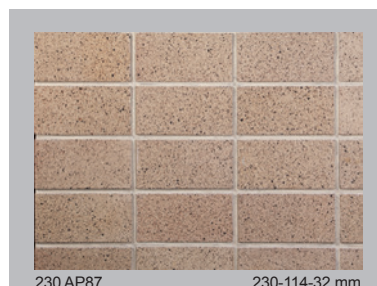
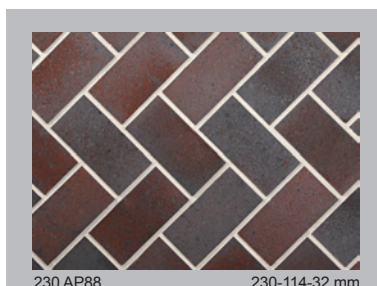
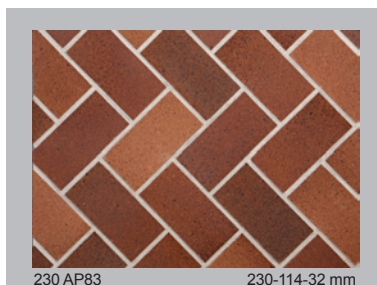
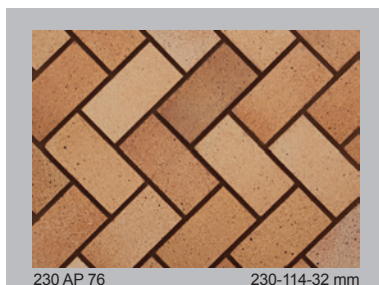
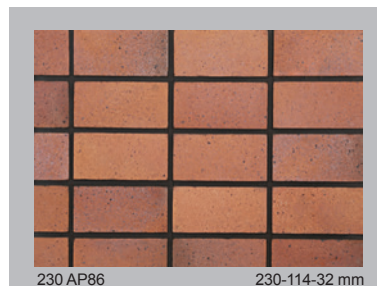
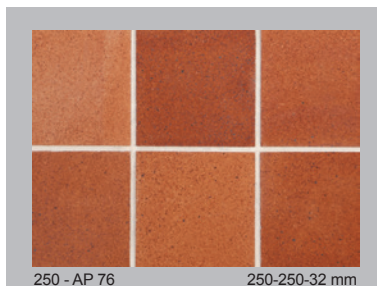
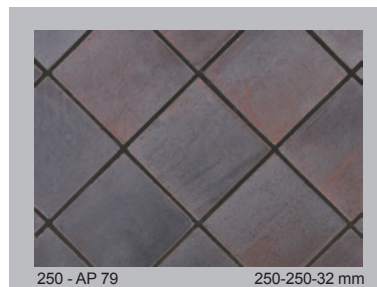
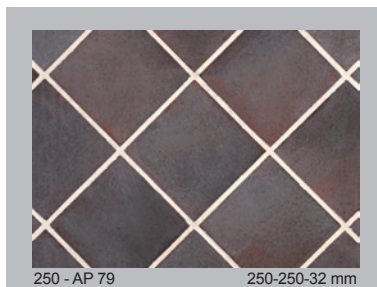
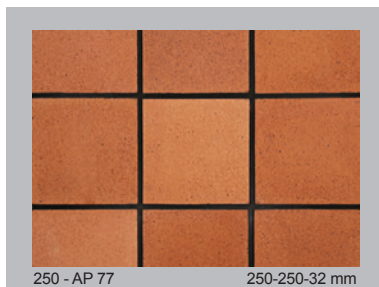
100-100-27 mm



100 - AP153

100-100-27 mm







*Get a Perfect view*

Azarakhsh International Refractory Brick Manufacturer Group



230 - AP138 230-50-50 mm



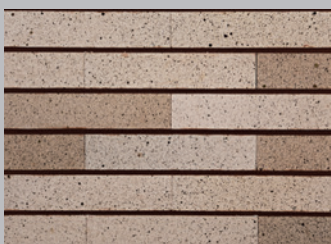
330 - AP43 330-55-27 mm



330 - AP43 330-55-27 mm



380 - AP392 380-80-27 mm



380 AP 395 380-80-27 mm



380 AP 396 380-80-27 mm



230 - AP139 230-50-50 mm



230 - AP137 230-50-50 mm



330 - AP710 330-35-30 mm



330 - AP740 330-35-30 mm



330 - AP730 330-35-30 mm



330 - AP720 330-35-30 mm



330 - AP750 330-35-30 mm



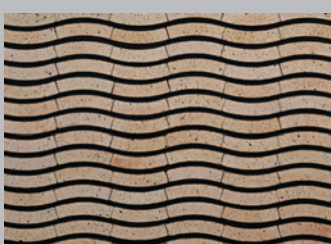
144 AP218 144-55-30 mm



144 AP216 144-55-30 mm



144 AP215 144-55-30 mm

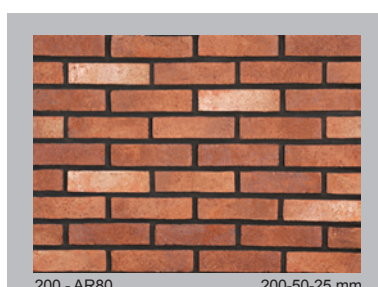
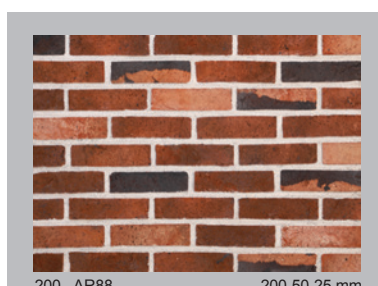
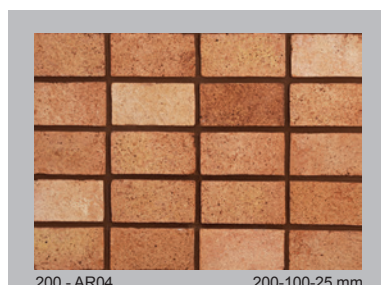
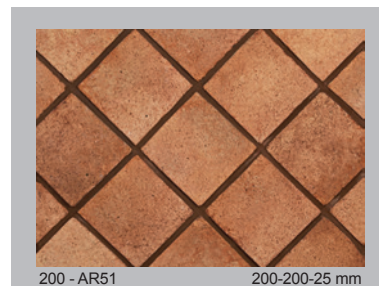
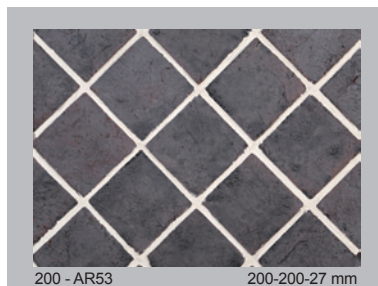
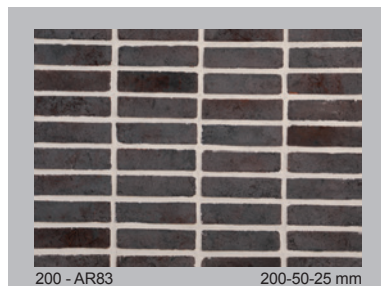
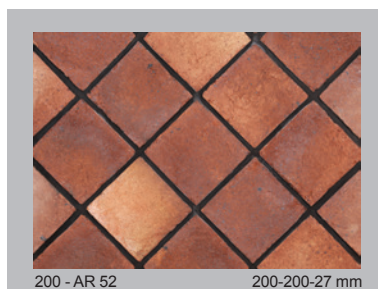
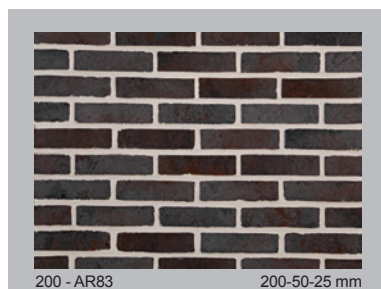
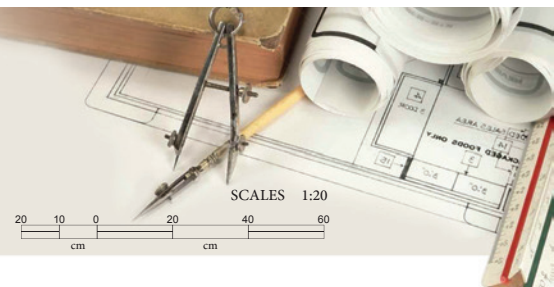


144 AP214 144-55-30 mm



144 AP214 144-55-30 mm







*Get a Perfect view*

Azarakhsh International Refractory Brick Manufacturer Group



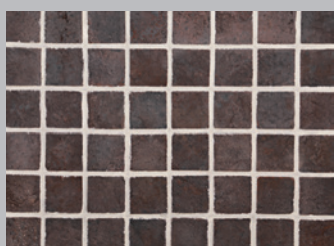
100 - AR43 100-100-50 mm



100 - AR42 100-100-50 mm



100 - AR35 100-100-50 mm



100 - AR44 100-100-25 mm



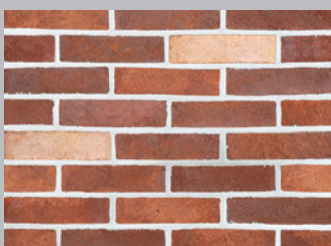
100 - AR46 100-100-25 mm



280 - AR19 280-70-25 mm



280 - AR20 280-70-25 mm



280 - AR20 280-70-25 mm



280 - AR19 280-70-25 mm



100 - AR46 100-100-50 mm



280 - AR27 280-70-25 mm



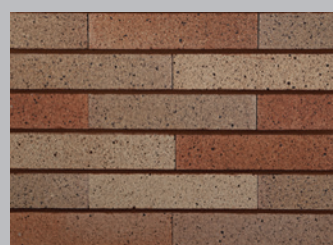
280 - AR21 280-70-25 mm



200 - AR95 200-100-25 mm



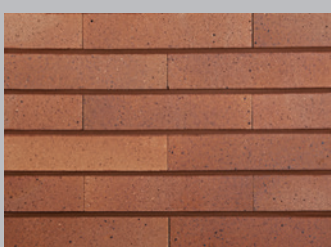
200 - AR96 200-100-25 mm



380 - AP394 380-80-27 mm



380 - AP396 380-80-27 mm

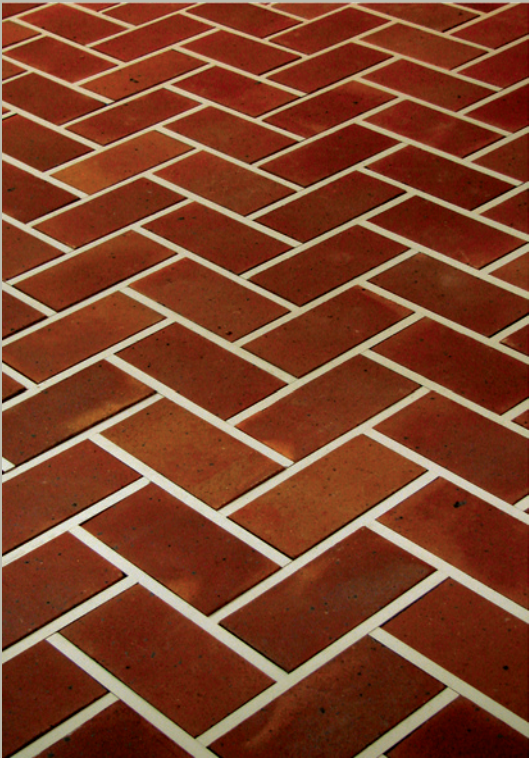
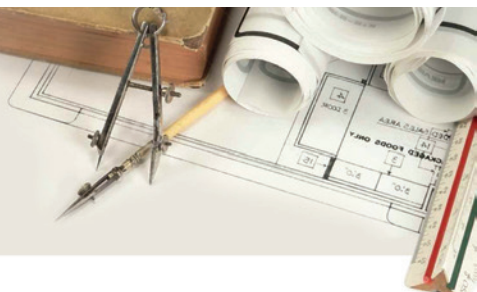


380 - AP393 380-80-27 mm



380 - AP397 380-80-27 mm





230 - AP 127 230/114/64 mm



230 - AP 127 230/114/64 mm



100 - AP 154 100/100/27 mm



250 - AP 161 250/250/50 mm



*Get a Perfect view*

Azarakhsh International Refractory Brick Manufacturer Group



100 - AR 35

100/100/50 mm



100 - AR 102

100/100/50 mm



200 - AP 59

200/200/27 mm



200 - AP 58

200/200/27 mm





ACD 101  
260\*55\*30 mm



ACD 102  
260\*55\*30 mm



ACD 103  
260\*55\*30 mm



ACD 104  
260\*55\*30 mm



ACD 105  
260\*55\*30 mm



ACD 106  
260\*55\*30 mm



ACD 107  
260\*55\*30 mm



ACD 108  
260\*55\*30 mm



ACD - 201



ACD - 203



ACD - 3



*Get a Perfect view*

Azarakhsh International Refractory Brick Manufacturer Group



ACD - 23



ACD - 6



ACD - 19



ACD - 22



ACD - 35



ACD - 25



ACD - 20



ACD - 11



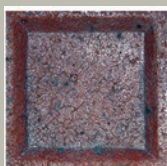
ACD - 14



ACD - 34



ACD - 18



ACD - 5



ACD - 10



ACD - 4



ACD - 33



ACD - 9



ACD - 26



ACD - 17



ACD - 12



ACD - 32



ACD - 15



ACD - 16



ACD - 21



ACD - 8



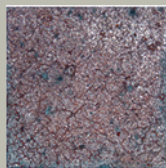
ACD - 31



ACD - 27



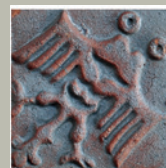
ACD - 7



ACD - 28

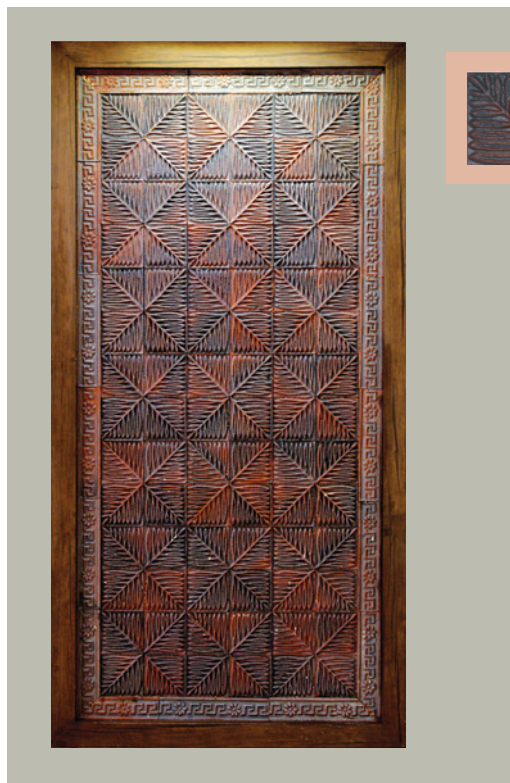


ACD - 29



ACD - 30

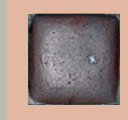
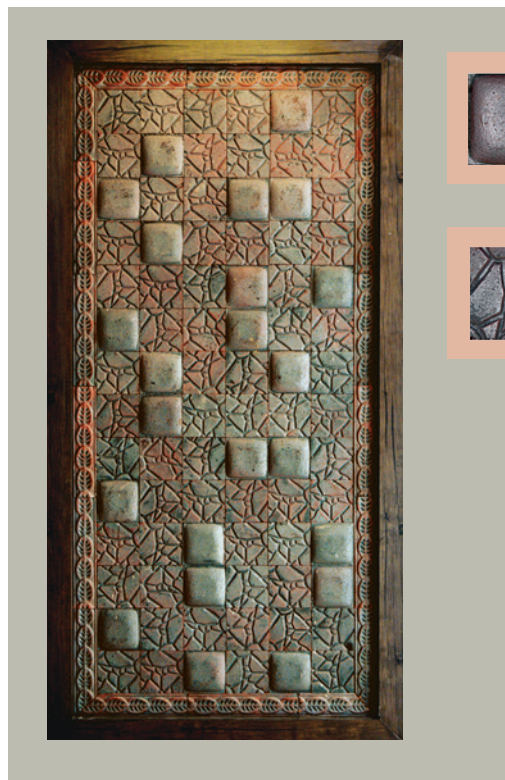
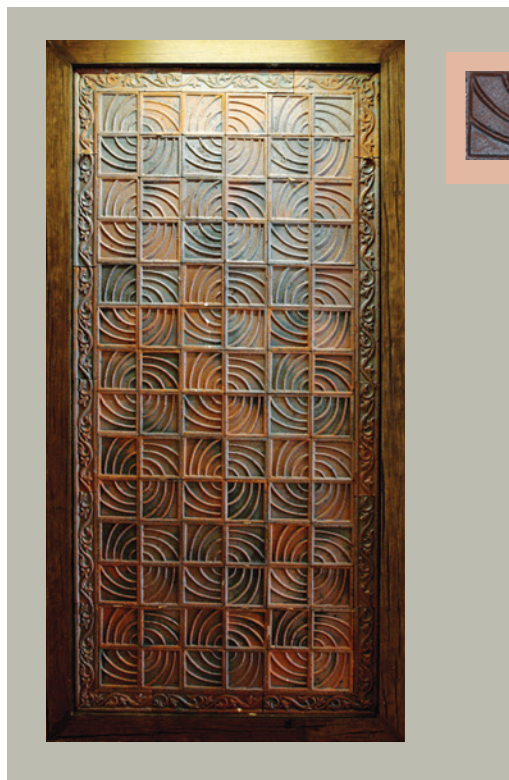






*Get a Perfect view*

Azarakhsh International Refractory Brick Manufacturer Group





All construction materials react to temperature and moisture change and their volume consequently change. Pressures due to such volume changes result in adverse phenomena in buildings. For this reason, some actions should be taken to reduce these differential changes (movements). Of course, expansion joint systems may reduce crack potential and the appertaining problems to some extent. However, accurate prediction of these changes is very difficult for most of the buildings since they encounter the designers and executors with some problems at the conclusion or post-construction stages. In general, these changes depend on the properties of construction materials. One of the destructive factors which jeopardize construction materials is moisture. This factor most threatens clayey **Bricks** rather than other construction materials since they dilate gradually. This dilation is very considerable and irreversible. Amount of destruction for any **Brick** depends on to its raw materials and the temperature of baking. Clayey **Bricks** cannot be used for façade ornamentation in places with high moisture or drastic temperature change between day and night because of mentioned problem. Due to having some special combination of compounds such as  $Al_2O_3$  and  $SiO_2$  as well as calcinations of raw materials in high temperatures prior to molding and during baking, **Azarakhsh refractory Bricks** are produced with considerable coherence rather than other construction materials. These products are unchangeable under any climatic conditions, temperature and moisture fluctuation. Therefore, its durability is tens of times higher than ordinary **Bricks** due to resistance to abrasion and erosion.

تمامی مصالح ساختمانی، نسبت به تغییر دما و رطوبت واکنش نشان داده و تغییر حجم پیدا می کنند. فشارهای ناشی از این تغییرات منجر به پدید آمدن چنین پدیده های مضر در ساختمان شده و باید تدابیری اندیشید تا حرکات دیفرانسیلی در ساختمان کاهش یابد. البته سیستم درز های انبساطی تا حدودی می تواند پتانسیل ترکها و مشکلات ناشی از آن را کاهش دهد، اما در بیشتر ساختمان ها پیش بینی دقیق و لازم کاری بسیار دشوار است که طراحان و مجریان را در پایان و بعد از اجرای پروژه دچار مشکل می کند. بطور کلی این تغییرات به خواص مصالح ساختمانی که بسیار متنوع هستند بستگی دارد، یکی از عوامل تخریب کننده که مصالح ساختمانی را در معرض خطر قرار می دهد رطوبت است و این عامل آجرهای رسی را بیشتر از سایر مصالح تهدید می کند. زیرا آجر های رسی به آهستگی در گذر زمان و تحت تاثیر رطوبت منبسط شده و این انبساط بسیار مشهود بوده و برگشت ناپذیر است، میزان تخریب در هر آجر به مواد خام و همچنین میزان درجه حرارت در هنگام پخت بستگی دارد. به دلیل وجود این مشکلات، از آجرهای رسی نمی توان به منظور تزئین نمای ساختمان در مناطقی که آب و هوای مرطوب و یا تغییر دمای زیاد در شب و روز دارند، استفاده کرد. آجر نسوز آذرخش به دلیل وجود عناصر خاص نظیر  $Al_2O_3 - SiO_2$  در ترکیبات آن و همچنین کلسینه شدن مواد خام در دماهای بالا قبل از قالب گیری و درجه حرارت بالا در هنگام پخت، محصول نهایی را با انسجام قابل توجهی در مقابل سایر مصالح نما به وجود می آورد که در هر شرایط آب و هوایی و در مقابل هر گونه نوسانات دما و رطوبت تغییر ناپذیر است و از طول عمر بالایی برخوردار بوده و به جهت مقاوم بودن در مقابل سایش و فرسایش، ماندگاری آن را ده ها برابر بیشتر از آجر های معمولی می کند.





برای دریافت جزئیات و آدرس های مربوط به تصاویر داخل کاتالوگ و سایر پروژه های انجام شده با آجر آذرخش ، با مراجعه به منوی (پروژه ها ) در سایت آذرخش می توانید در هر گوشه از ایران پهناور که باشید از نزدیک ترین پروژه ها به محل زندگی تان بازدید نمایید .



مجموعه حاضر با هدف بالا بردن سطح آگاهی شما در مورد آجر و به منظور اطلاع رسانی بیشتر و انتخابی بهتر تهیه گردیده است. چنانچه نیاز به اطلاعات بیشتری در این زمینه است لطفاً به وب سایت این شرکت با نشانی ذیل مراجعه نمایید

**WWW.AZARAKHSH-CO.COM**

The present is prepared for increasing your knowledge about the execution and more notification and better choice. In case you needed further information in this regard please refer to our website ad-dressed at

سامانه پیامک انتقادات و پیشنهادات : SMS ۳۰۰۰۲۷۲۱



هرگونه استفاده از نام ، مطالب ، تصویر و طرح های این کاتالوگ بدون اجازه ی کتبی از شرکت آذرخش ،ممنوع و پیگرد قانونی دارد.







# Azarakhsh

Contact With Us

# '18

The Biggest Manufacturer Of Fire-Proof  
Productions & Brick facades in Middle East

## Azarakhsh Offices Address

### Head Office Add :

Azarakhsh Bldg . , NO . : 21 , Alef Sq. ,Zafaranieh , Tehran  
Phone : +98212721 +9821 26213844 - 9 +9821 26213850 - 9  
+9821 26213860 - 3

### Qom Office Add . :

Azarakhsh Bldg . , next to alley  
No. : 71,  
Before ring read , at the end of  
Ammar  
Yaser 75-m Ave., Qom  
Phone: +9825 37779933 -  
37774433  
Fax : + 9825 37776633

### Esfahan Office Add . :

Azarakhsh Bldg . , NO . : 118  
Maman  
Bridge And Felezi Bridge ,  
Boustan-e  
Sadi , Esfahan  
Phone : + 9831 4010 +9831  
36296267 - 9  
Fax : +9831 4010

### Karaj Office Add . :

Azarakhsh Bldg . , Between Balal  
2 & 3 ST. ,  
Yadegar Imam Blvd . , Imam  
Khomeini Sq . ,  
Mehrvila , Karaj  
Phone : +9826 32775638 +9826  
32775825 +982632775873  
Fax : +9826 32776014

### Factory No . : 1Add . :

Next to Mofattah St., Shahid  
Beheshti  
Blvd., Shokoochieh Industrial Town  
, Qom  
Phone : + 9825 33343031 - 33  
Fax : +982533342056

### Factory No . : 2Add . :

Opposite side of Water  
Organization ,  
Zagros St., Mahmood Abad  
Industrial  
Town , Qom  
Phone : +9825 33353334  
Fax : +9825 33353338

### Factory No . : 3Add . :

Sahand St., Mahmood Abad  
Industrial  
Town , Qom  
Phone : +9825 33353401-5  
Fax : +9825 33353277

### Factory No . : 4Add . :

Sahand St., Mahmood Abad  
Industrial  
Town , Qom  
Phone : +9825 33353438  
Fax : + 9825 33353441

### دفتر مرکزی :

تهران ، زعفرانیه ، میدان الف ، پلاک ۲۱ ساختمان آذرخش  
تلفن : ۰۲۱-۲۷۲۱۰۳ ۰۲۱-۲۶۲۱۳۸۶۰-۳ ۰۲۶۲۱۳۸۵۰-۹ ۰۲۶۲۱۳۸۴۴-۹

### دفتر قم :

انتهای ۷۵ متری عمار یاسر ، نبش  
کوچه ۷۱ ، ساختمان آذرخش  
تلفن دفتر : ۰۲۵-۳۷۷۶۶۳۳  
۰۲۵-۳۷۷۷۹۹۳۳

### دفتر اصفهان :

اصفهان ، بوستان سعدی ، حد فاصل  
پل فلزی و پل مارنان ، پلاک ۱۱۸  
ساختمان آذرخش  
تلفن : ویژه ۰۳۱-۴۰۱۰  
تلفکس : ۰۳۱-۴۰۱۰  
۰۳۱-۳۶۲۹۶۲۶۷-۹

### دفتر کرج :

مهر ویلا ، میدان امام خمینی ،  
بلوار یادگار امام ، بین بلال ۲ و ۳  
ساختمان آذرخش  
تلفن : ۰۲۶-۳۲۷۷۵۶۳۸ و  
۰۲۶-۳۲۷۷۵۸۷۳  
تلفکس : ۰۲۶-۳۲۷۷۶۰۱۴ و  
۰۲۶-۳۲۷۷۵۸۲۵

### کارخانه (۱) :

قم ، شهرک صنعتی شکوهیه ، بلوار  
شهید بهشتی ، نبش خیابان مفتح  
تلفن : ۰۲۵-۳۳۳۴۳۰۳۱-۳۳  
تلفکس : ۰۲۵-۳۳۳۴۲۰۵۶

### کارخانه (۲) :

قم ، شهرک صنعتی محمود آباد ،  
خیابان زاگرس ، روبروی سازمان آب  
تلفن : ۰۲۵-۳۳۳۵۳۳۳۴-۳۷  
تلفکس : ۰۲۵-۳۳۳۵۳۳۳۸

### کارخانه (۳) :

قم ، شهرک صنعتی محمود آباد ،  
خیابان سهند  
تلفن : ۰۲۵-۳۳۳۵۳۴۰۱-۵  
تلفکس : ۰۲۵-۳۳۳۵۳۲۷۷

### کارخانه (۴) :

قم ، شهرک صنعتی محمود آباد ،  
خیابان سهند ، خیابان دماوند  
تلفن : ۰۲۵-۳۳۳۵۳۴۳۸  
تلفکس : ۰۲۵-۳۳۳۵۳۴۴۱

مجموعه حاضر با هدف بالا بردن سطح آگاهی شما در مورد آجر و به منظور اطلاع رسانی بیشتر و انتخابی بهتر تهیه و تدوین گردیده است . چنانچه نیاز به اطلاعات بیشتری در این زمینه است لطفا به وب سایت این شرکت با نشانی ذیل مراجعه نمایید .

The current text has been prepared for your further information about brick.  
Should you require having any further information, please visit us at **www. Azarakhsh.ir**



www.azarakhsh-co.com    www.azarakhsh.ir    www.azarakhsh.co  
E-mail:info@azarakhsh.ir    SMS: +9830002721    +98212721